

3 タイヤハンガー

(ページ)	(中分類)	(小分類)	(総合カタログ)
1	タイヤハンガー	タイヤハンガー (タカラ) ①	3-41
2		タイヤハンガー (タカラ) ②	3-42
3		タイヤハンガー (タカラ) ③ / 取付ブラケット・ハンドル	3-43
4		タイヤハンガー (三工) ①	3-44
5		タイヤハンガー (三工) ②	3-45
6		タイヤハンガー (三工) ③ / 取付ブラケット・ハンドル	3-46

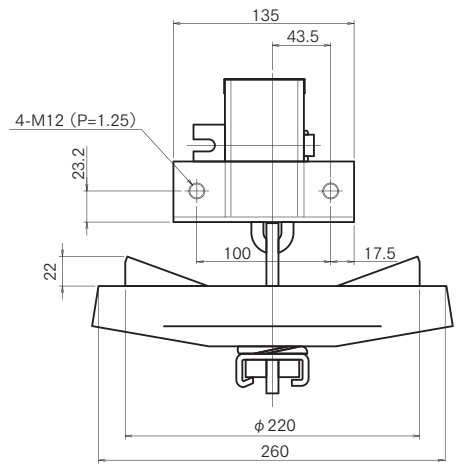
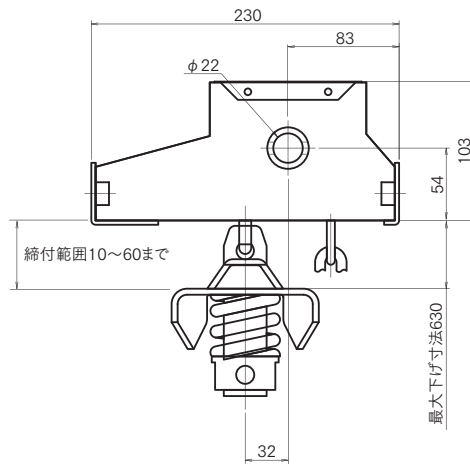
タイヤハンガー(タカラ) ①

「PL」シリーズ

…適用車種:大型トラック、最大吊タイヤ質量:150kg
(センター吊り)

商品コード	商品名	型式	適用車種	タイヤハブ径	口金形状	重量kg
29300003	タイヤハンガー	PL-4900	大型トラック標準仕様	φ221	U溝型	6.08
	タイヤハンガー	PL-4900M	大型トラック標準仕様	φ221	ジャッキハンドル型	6.13
29300263	タイヤハンガー	PL-4901	大型トラックロングチェーン	φ221	U溝型	6.41
29300423	タイヤハンガー	PL-4910	大型トラック低床車後輪用	φ164	U溝型	6.03
29301093	タイヤハンガー	PL-4920	大型トラック標準仕様	φ281	U溝型	6.88

※「PL-4901」のチェーンは標準仕様と比べて350mm長い設定です。



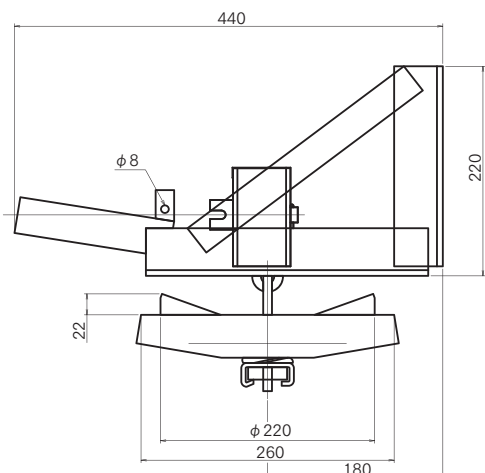
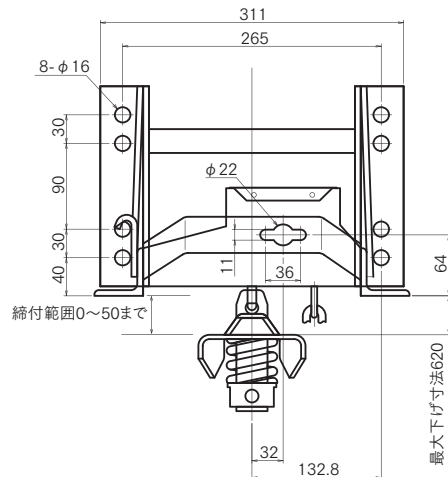
※写真・図 共、「PL-4900」を示す。

「PLB」シリーズ

…適用車種:大型トラック、最大吊タイヤ質量:150kg
(サイド吊り)

商品コード	商品名	型式	適用車種	タイヤハブ径	口金形状	重量kg
29300133	タイヤハンガー	PLB-4900	大型トラック標準仕様	φ221	U溝型	11.18
	タイヤハンガー	PLB-4900M	大型トラック標準仕様	φ221	ジャッキハンドル型	11.23
29300393	タイヤハンガー	PLB-4901	大型トラックロングチェーン	φ221	U溝型	11.51
29300553	タイヤハンガー	PLB-4910	大型トラック低床車後輪用	φ164	U溝型	11.12
29301123	タイヤハンガー	PLB-4920	大型トラック標準仕様	φ281	U溝型	11.98

※「PLB-4901」のチェーンは標準仕様と比べて350mm長い設定です。



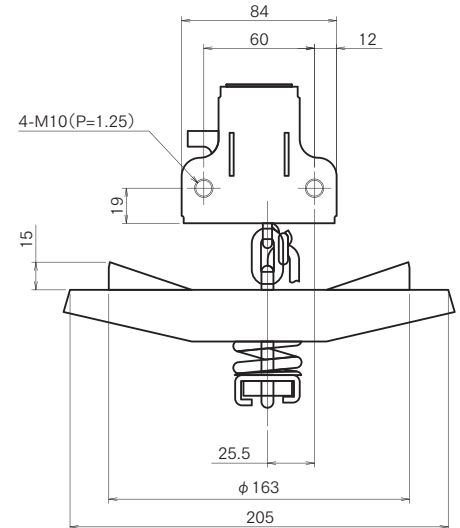
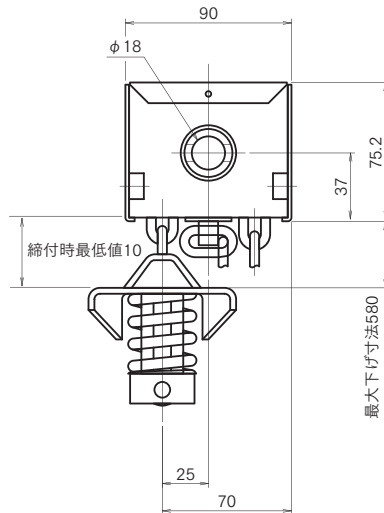
※写真・図 共、「PLB-4900」を示す。

タイヤハンガー(タカラ) ②

「PM」シリーズ

…適用車種:中型トラック、最大吊タイヤ質量:65kg

商品コード	商品名	型式	適用車種	タイヤハブ径	口金形状	重量kg
29300683	タイヤハンガー	PM-400	中型トラック標準仕様	φ 164	U溝型	1.96
29300713	タイヤハンガー	PM-400M	中型トラック標準仕様	φ 164	ジャッキハンドル型	1.96
29300773	タイヤハンガー	PM-402	中型トラック標準仕様	φ 146	U溝型	2.05

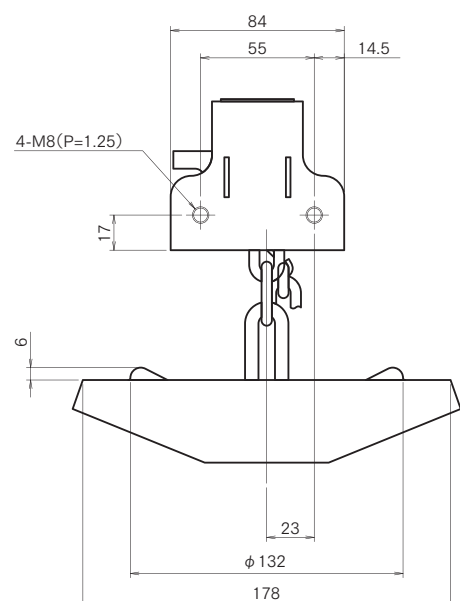
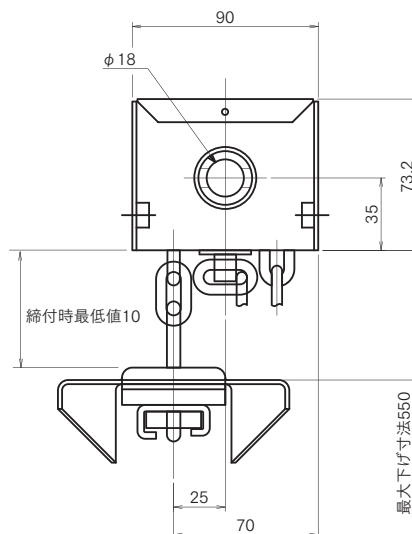


※写真・図 共、「PM-400」を示す。

「PS」シリーズ

…適用車種:小型トラック、最大吊タイヤ質量:50kg

商品コード	商品名	型式	適用車種	タイヤハブ径	口金形状	重量kg
	タイヤハンガー	PS-20	小型トラック	φ 133	U溝型	1.80
	タイヤハンガー	PS-24	小型トラック	φ 149	U溝型	1.80
2930130	タイヤハンガー	PS-25	小型トラック	φ 139	U溝型	1.80



※写真・図 共、「PS-20」を示す。

荷台用部品

荷台用補助部品

フェンダー・工具箱・タンク・タイヤハンガー

バンウイング部品
(アルミ・オリ材含む)

バンウイング部品

荷役部品

ランプ・電装部品

保安部品

補修部品

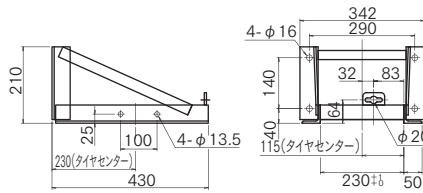
ダンプ部品

導風板

素材

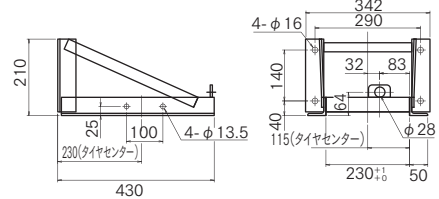
タイヤハンガー(タカラ) ③ 取付ブラケット・ハンドル

取付ブラケット



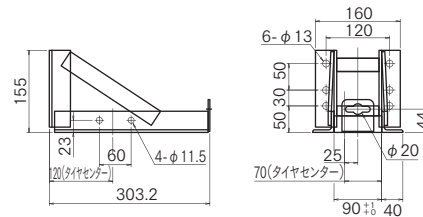
コードNO	商品名	型式	重量kg
2930140	取付ブラケット	L-230	7.10

※大型トラック「PLシリーズ」(U溝型)の機種に対応



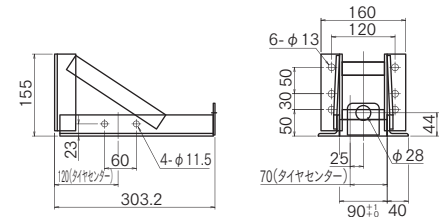
コードNO	商品名	型式	重量kg
2930141	取付ブラケット	L-230M	7.10

※大型トラック「PLシリーズ」(ジャッキハンドル型)の機種に対応



コードNO	商品名	型式	重量kg
29301103	取付ブラケット	MLD-4S	3.29

※中型トラック「PMシリーズ」(U溝型)の機種に対応



コードNO	商品名	型式	重量kg
29301233	取付ブラケット	MLD-4SM	3.29

※中型トラック「PMシリーズ」(ジャッキハンドル型)の機種に対応

ハンドル



※先端形状

■U溝型用

商品コード	商品名	型式	L寸法	H寸法	C寸法	I寸法	重量kg
2930136	ハンドル	φ16×635mm	635	105	195	530	1.27
	ハンドル	φ16×690mm	690	110	195	580	1.36
	ハンドル	φ16×710mm	710	105	195	605	1.39
2930138	ハンドル	φ16×730mm	730	105	195	625	1.42
2930149	ハンドル	φ16×755mm	755	105	170	650	1.46
2930137	ハンドル	φ16×900mm	900	105	195	795	1.69



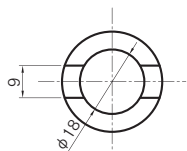
※先端形状

■ジャッキハンドル型用 型式(A1-L1154)

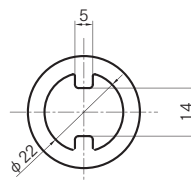
商品コード	商品名	型式	L寸法	H寸法	C寸法	I寸法	重量kg
2930139	ハンドル	φ16×900mm	900	105	195	795	1.71

●口金形状・・・タイヤハンガーの「ハンドル挿入穴」には2種類あります。

U溝型



ジャッキハンドル型



荷台用部品

荷台用補助部品

フェンダー・工具箱・タンク・タイヤハンガー

バン・ウイング部材
(アルミ・ポリ材質含む)

バン・ウイング部品

荷役部品

ランプ・電装部品

保安部品

補修部品

ダンプ部品

導風板

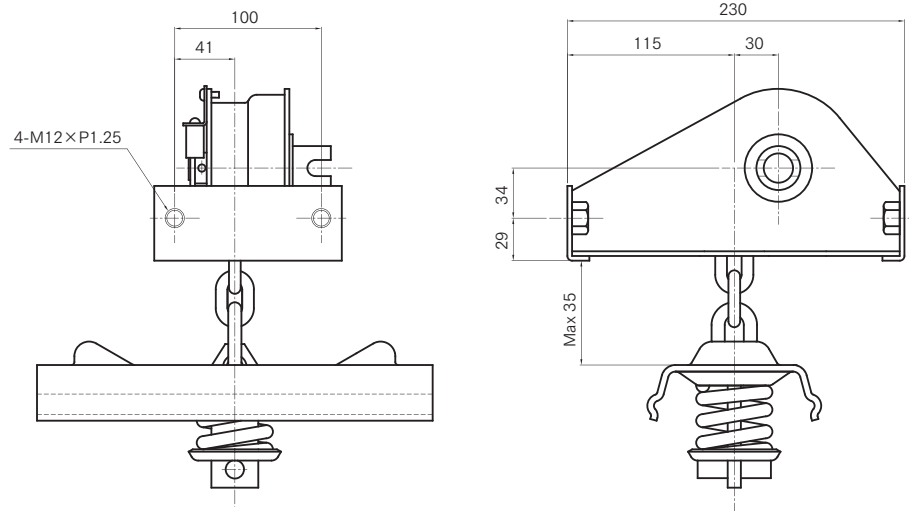
素材

タイヤハンガー(三エ) ①

「RU」シリーズ

…積載量:5トン以上、吊り上げ能力(max):150kg

商品コード	商品名	適用ハブ径	重量kg	適用車種
2962070	タイヤハンガー RU-280	281 m/m		いすゞ、日野、三菱、UD
2953003	タイヤハンガー RU-220	221 m/m	6.3	
2962049	タイヤハンガー RU-164	164 m/m	5.0	

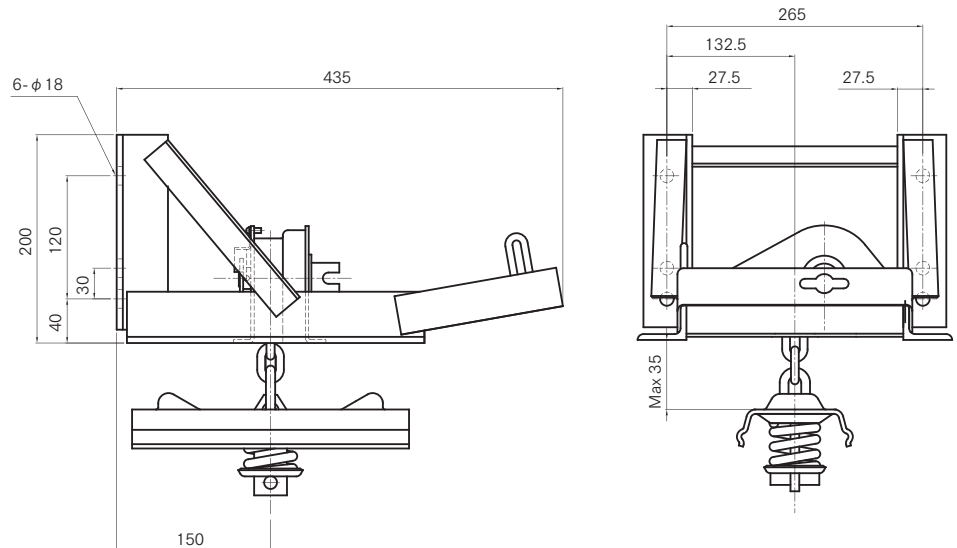


※写真・図 共、「RU-220」を示す。(RU280、RU164はハブ径違い)

「RH」シリーズ

…積載量:5トン以上、吊り上げ能力(max):150kg

商品コード	商品名	適用ハブ径	重量kg	適用車種
2962072	タイヤハンガー RH-280	281 m/m		いすゞ、日野、三菱、UD
2954002	タイヤハンガー RH-220	221 m/m	10.7	
2962010	タイヤハンガー RH-164	164 m/m	9.4	



※写真・図 共、「RH-220」を示す。(RH280、RH164はハブ径違い)

荷台用部品

荷台用補助部品

フェンダー・工具箱・タンク・タイヤハンガー

バンディング部材
アルミ・オリア材含む

バンディング部材

荷役部品

ランプ・電装部品

保安部品

補修部品

ダンプ部品

導風板

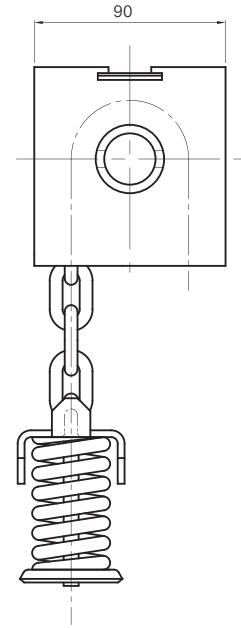
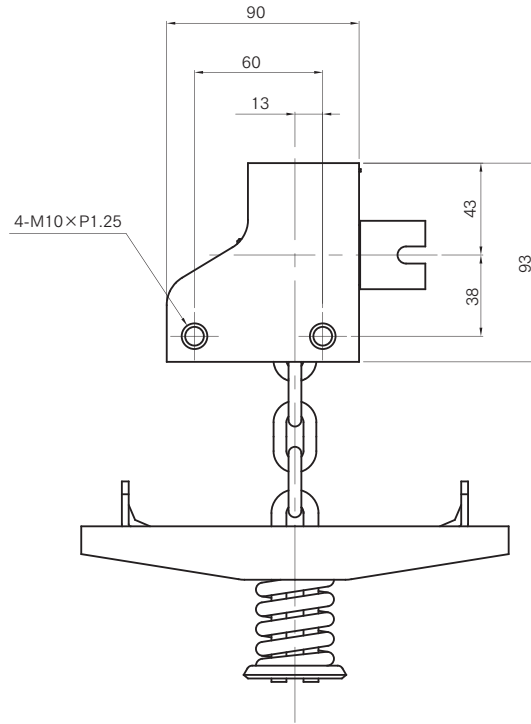
素材

タイヤハンガー(三エ) ②

「S510」シリーズ

…積載量:3.5トン~4.5トン、吊り上げ能力(max):65kg

商品コード	商品名	適用ハブ径	重量kg	適用車種	使用ハンドル
2951005	タイヤハンガー S-510	164 m/m	2.65	いすゞ、日野、三菱、UD	
2951102	タイヤハンガー S-511	146 m/m	2.60	いすゞ、日野、三菱、UD	
2951209	タイヤハンガー S-512	164 m/m	2.65	いすゞ、三菱	

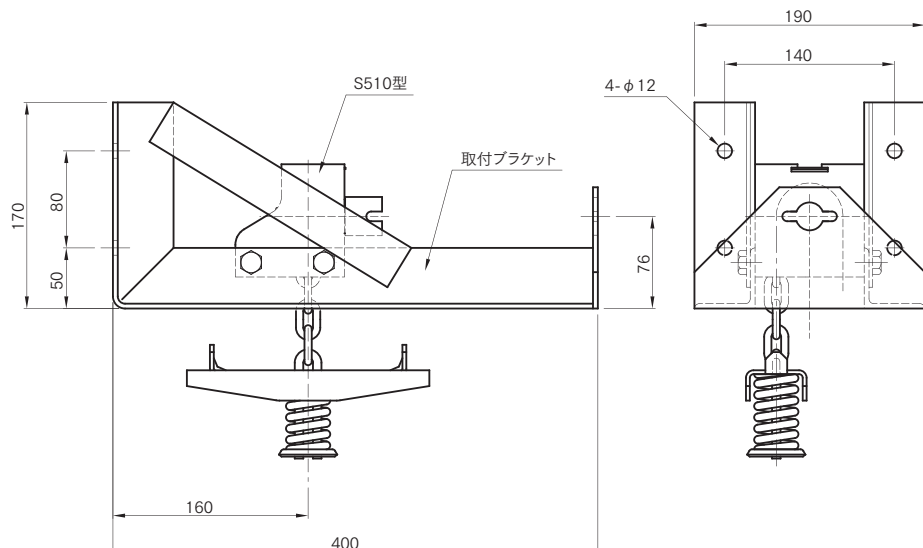


※写真・図共、「S-510」を示す。

「S510-B」シリーズ

…積載量:3.5トン~4.5トン、吊り上げ能力(max):65kg

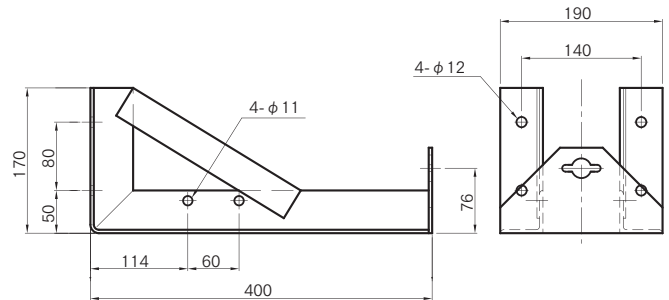
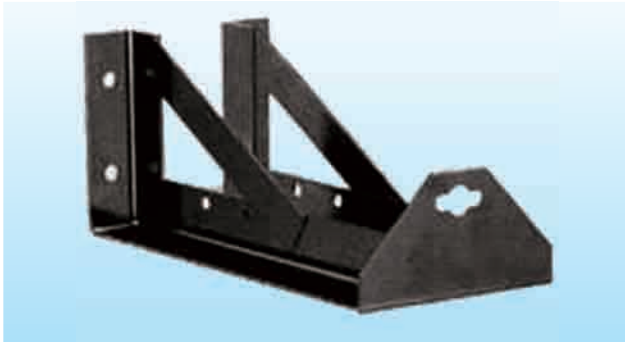
商品コード	商品名	適用ハブ径	重量kg	適用車種	使用ハンドル
	タイヤハンガー S-510B BKT付	164 m/m	6.30	いすゞ、日野、三菱、UD	
	タイヤハンガー S-511B BKT付	146 m/m	6.25	いすゞ、日野、三菱、UD	
	タイヤハンガー S-512B BKT付	164 m/m	6.30	いすゞ、三菱	



※写真・図共、「S-510B」を示す。

タイヤハンガー(三工) ③ 取付ブラケット・ハンドル

中型ブラケット

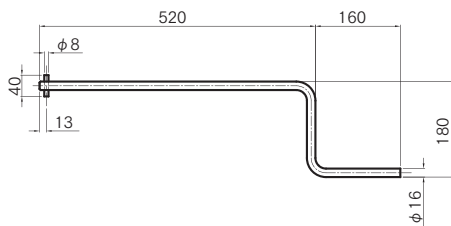


商品コード	商品名	重量kg	適用車種
2995006	タイヤハンガー用 中型ブラケット	3.65	日産、日野、三菱、いすゞ (3.5t・4t・4.5t)

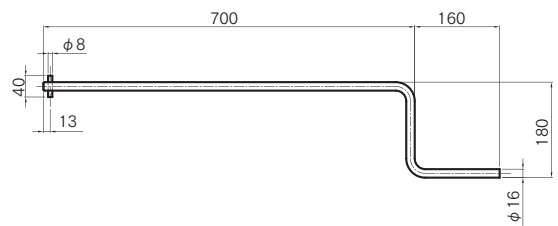
タイヤハンガー用ハンドル



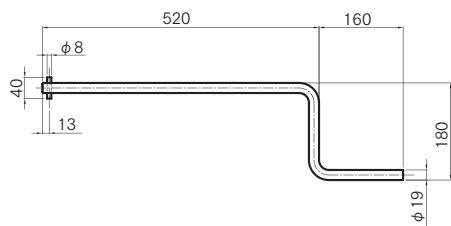
※鉄製：黒塗装



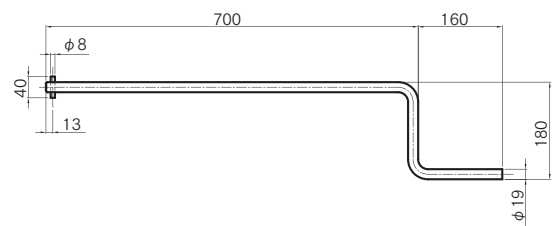
コードNO	商品名	重量kg
2905010	タイヤハンガー用 ハンドル φ16×520	1.3



コードNO	商品名	重量kg
2905020	タイヤハンガー用 ハンドル φ16×700	1.6

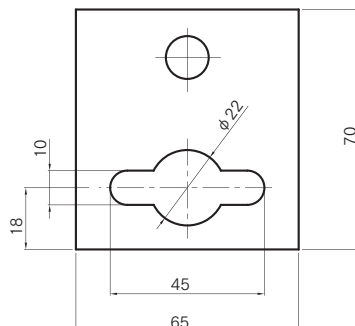
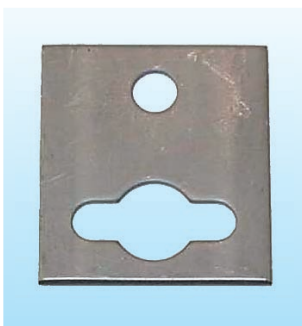


コードNO	商品名	重量kg
2905030	タイヤハンガー用 ハンドル φ19×520	1.8



コードNO	商品名	重量kg
2905040	タイヤハンガー用 ハンドル φ19×700	2.2

誘導板



コードNO	商品名	重量kg
2999999	タイヤハンガー用 誘導板	0.09

荷台用部品

荷台用補助部品

フェンダー・工具箱・タンク・タイヤハンガー

バンディング部材
アルミ・オリ材含む

バンディング部品

荷役部品

ランプ・電装部品

保安部品

補修部品

ダンプ部品

導風板

素材