

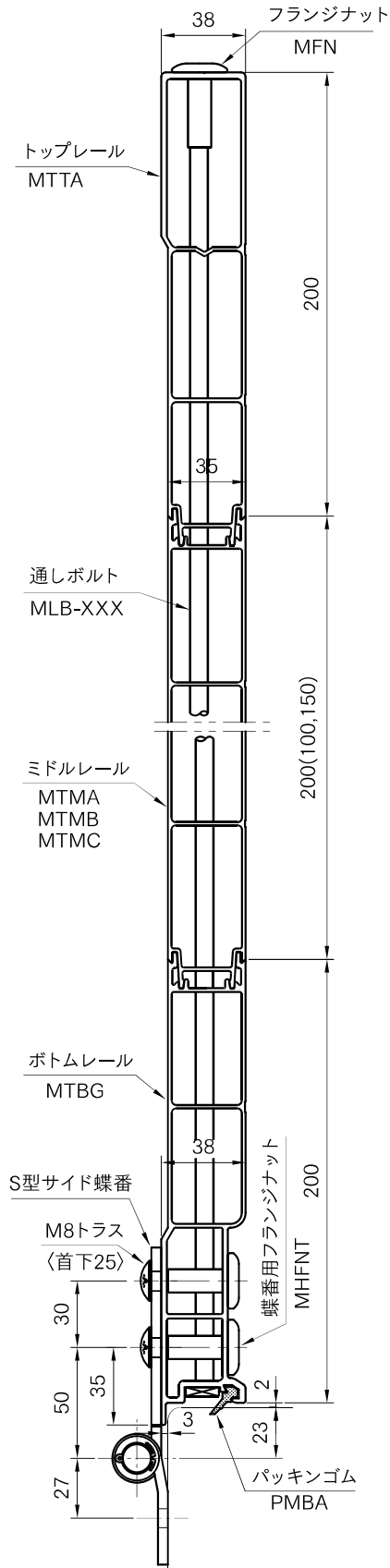
# 4 バン・ウイング部材 ①

(ページ)	(中分類)	(小分類)	(総合カタログ)
1	MAアルミあおり	MAあおり ① (MTタイプ組立例…貫通タイプ)	4-1
2		MAあおり ② (MTタイプ組立例…中吊りタイプ)	4-2
3		MAあおり ③ (MTタイプ部材／トップ)	4-3
4		MAあおり ④ (MTタイプ部材／ミドル)	4-4
5		MAあおり ⑤ (MTタイプ部材／ボトム)	4-5
6		MAあおり ⑥ (MTタイプ部材／カバー、コーナーポスト)	4-6
7		MAあおり ⑦ (MTタイプ部品／通しボルト)	4-7
8		MAあおり ⑧ (MTタイプ部品／ナット、キャップ、ゴム)	4-8
9		MAあおり ⑨ (NIP-Lタイプ組立例…貫通タイプ)	4-9
10		MAあおり ⑩ (NIP-Lタイプ部材)	4-10
11		MAあおり ⑪ (NIP-Lタイプ部品／通しボルト)	4-11
12		MAあおり ⑫ (NIP-Lタイプ部品／コーナーポスト等)	4-12
13		MAあおり ⑬ (建機運搬用一体アオリ)	4-13
14	UACJアオリ	UACJ アオリ ① (Sタイプ…組立例)	4-14
15		UACJ アオリ ② (Sタイプ／アッパー)	4-15
16		UACJ アオリ ③ (Sタイプ／ミドル、エンドポスト)	4-16
17		UACJ アオリ ④ (Sタイプ／ローア)	4-17
18		UACJ アオリ ⑤ (SSタイプ…組立例)	4-18
19		UACJ アオリ ⑥ (SSタイプ／アッパー、ミドル)	4-19
20		UACJ アオリ ⑦ (SSタイプ／ローア、エンドポスト)	4-20

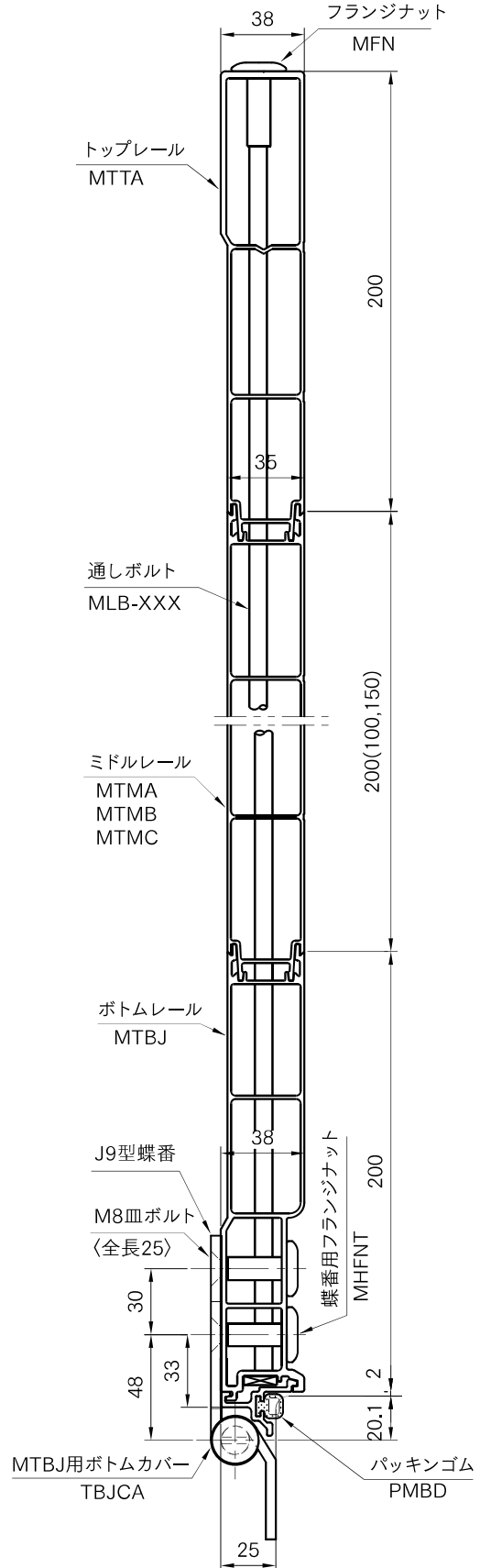
# MAあおり①(MTタイプ組立例…貫通タイプ)

## 貫通タイプ

### ■標準アオリ組立例



### ■外出しアオリ組立例



荷台用部品

荷台用補助部品

フエンダー・工具箱・タンク・タイヤパンガー

バン・ウイング部材(アルミアオリ材含む)

バン・ウイング部品

荷役部品

ランプ・電装部品

保安部品

補修部品

ダンプ部品

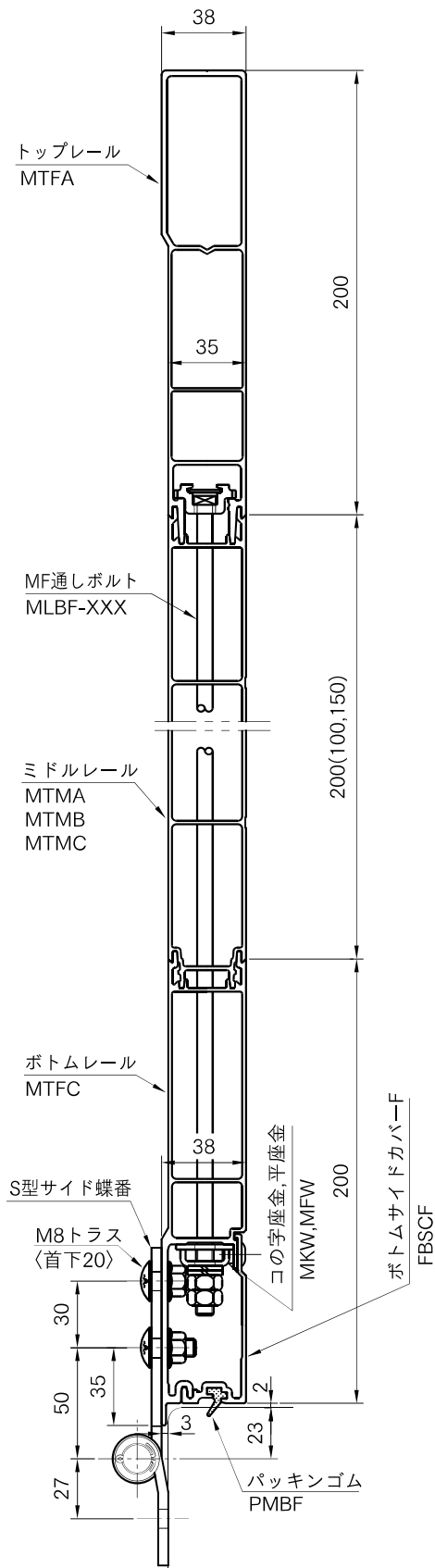
導風板

素材

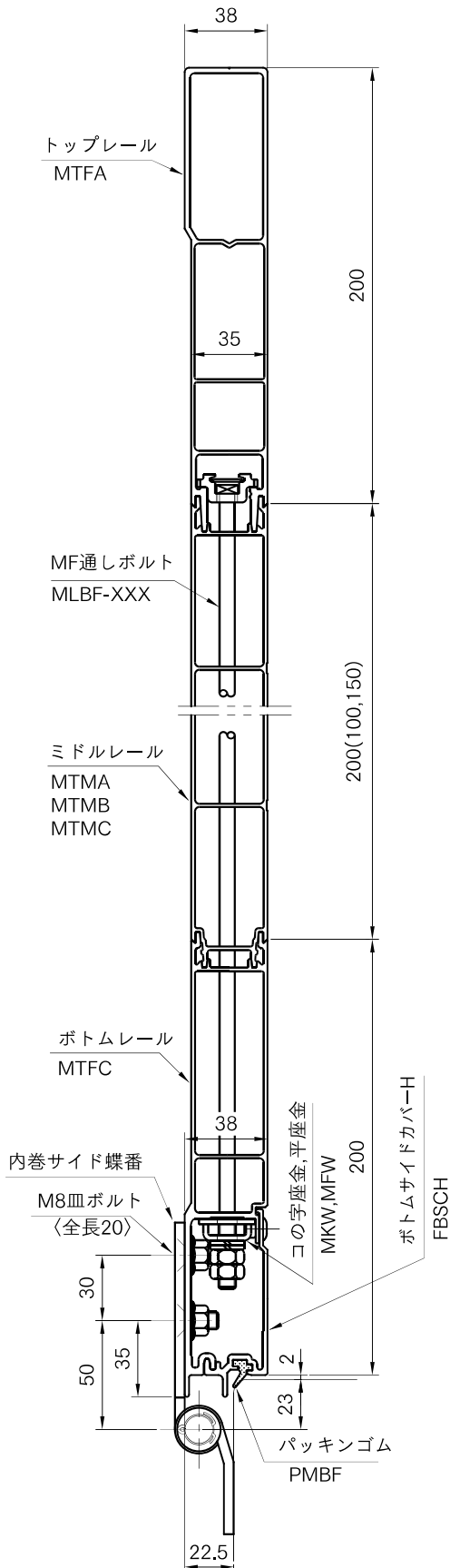
# MAあおり②(MTタイプ組立例…中吊りタイプ)

## 中吊りタイプ

### 標準アオリ組立例



### 外出しアオリ組立例



荷台用部品

荷台用補助部品

フエンター・工具箱・タンク・タイヤハンガー

パン・ウイング部材(アルミアオリ材含む)

パン・ウイング部品

荷役部品

ランプ・電装部品

保安部品

補修部品

ダンプ部品

導風板

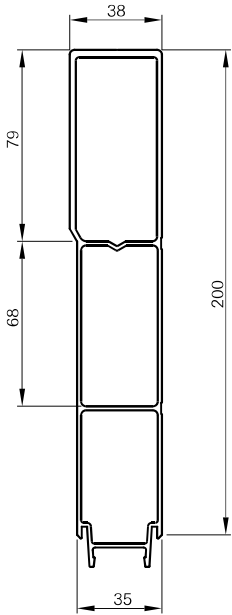
素材

# MAあおり③(MTタイプ部材・トップ)

## トップ

材質	A6063S-T6
表面処理	アルマイト/クリアー

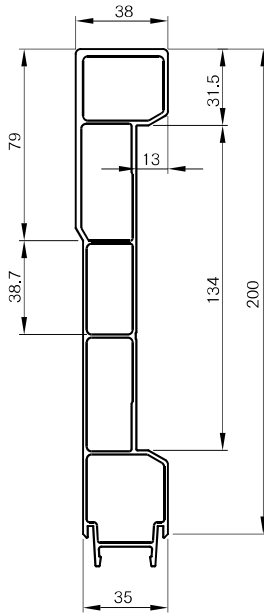
m単重=2,95kg



※樹脂キャップ:MPC

■(MTTA) 標準トップ H=200			
コードNO	品番	長さ	重量kg
2491002	MTTA-2500		7.375
2491005	MTTA-5000		14.75
2491008	MTTA-6500		19.175
2491010	MTTA-10000		29.50

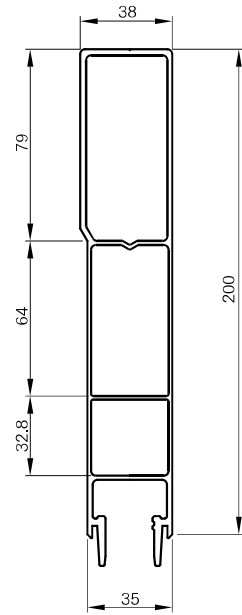
m単重=2,90kg



※樹脂キャップ:MTPC

■(MTTL) ラッシング用トップ H=200			
コードNO	品番	長さ	重量kg
2491012	MTTL-2500		7.25
2491015	MTTL-5000		14.50
2491018	MTTL-6500		18.85
2490116	MTTL-10000		29.00

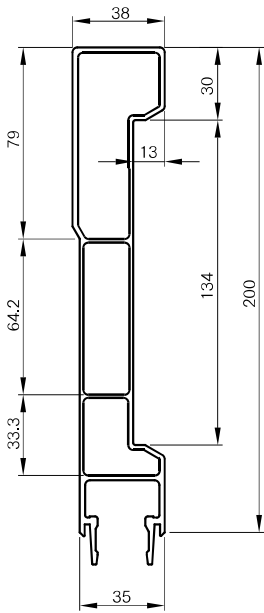
m単重=3,04kg



※通しボルト:MLBF

■(MTFA) 中吊りタイプトップ H=200			
コードNO	品番	長さ	重量kg
2490000	MTFA-2500		7.60
2490002	MTFA-5000		15.20
2490005	MTFA-6500		19.76
2490111	MTFA-10000		30.40

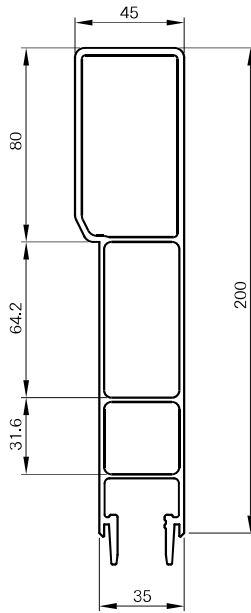
m単重=2,93kg



※通しボルト:MLBF

■(MTFB) 中吊りラッシング用トップ H=200			
コードNO	品番	長さ	重量kg
2490522	MTFB-2500		7.325
2490525	MTFB-5000		14.65
2490007	MTFB-6500		19.045
2490530	MTFB-10000		29.30

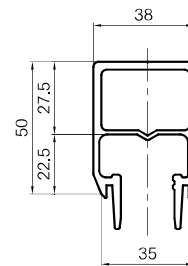
m単重=3,72kg



※通しボルト:MLBF

■(MTFH) 中吊り用強化型トップ H=200			
コードNO	品番	長さ	重量kg
2490151	MTFH-2500		9.30
2490154	MTFH-5000		18.60
2490157	MTFH-6500		24.18
2490159	MTFH-9700		36.084

m単重=1,42kg



※通しボルト:MLBF

■(MTFI) 中吊りタイプトップ H=50			
コードNO	品番	長さ	重量kg
2491261	MTFI-2500		3.55
2491264	MTFI-5000		7.10
2491267	MTFI-6500		9.23
2491270	MTFI-10000		14.20

荷台用部品

荷台用補助部品

フエントナー・工具箱・タンク・タイヤレバー

バン・ウイング部材(アルミアオリ材含む)

バン・ウイング部品

荷役部品

ランプ・電装部品

保安部品

補修部品

ダンプ部品

導風板

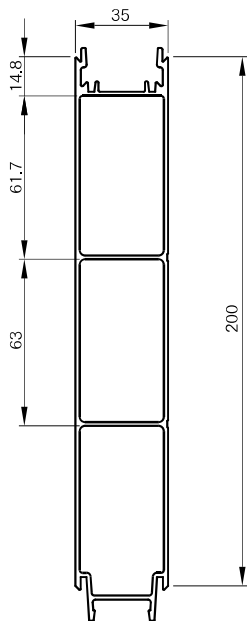
素材

# MAあおり④(MTタイプ部材・ミドル)

ミドル

材 質	A6063S-T6
表面処理	アルマイト/クリアー

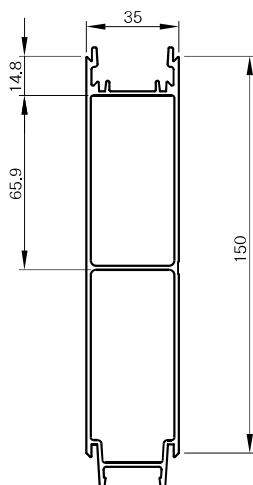
m単重=2,60kg



■(MTMA) 標準ミドル H=200

コードNO	品番	長さ	重量kg
2490009	MTMA-2500	6.50	6.50
2490011	MTMA-5000	13.00	13.00
2490014	MTMA-6500	16.90	16.90
2490112	MTMA-10000	26.00	26.00

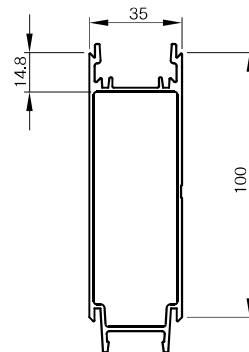
m単重=2,13kg



■(MTMC) 標準ミドル H=150

コードNO	品番	長さ	重量kg
2490500	MTMC-2500	5.325	5.325
2490503	MTMC-5000	10.65	10.65
2490506	MTMC-6500	13.845	13.845
2490508	MTMC-10000	21.30	21.30

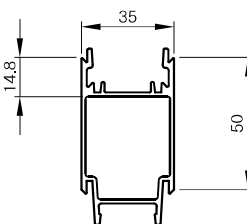
m単重=1,48kg



■(MTMB) 標準ミドル H=100

コードNO	品番	長さ	重量kg
2490016	MTMB-2500	3.70	3.70
2490018	MTMB-5000	7.40	7.40
2490021	MTMB-6500	9.62	9.62
2490117	MTMB-10000	14.80	14.80

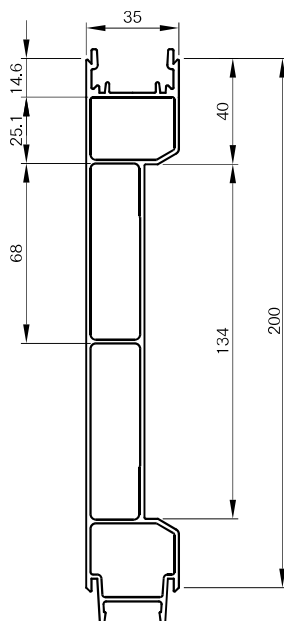
m単重=1,03kg



■(MTMD) 標準ミドル H=50

コードNO	品番	長さ	重量kg
2491102	MTMD-2500	2.575	2.575
2491105	MTMD-5000	5.15	5.15
2491108	MTMD-6500	6.695	6.695
2490118	MTMD-10000	10.30	10.30

m単重=2,72kg



■(MTMR) ラッシング用ミドル H=200

コードNO	品番	長さ	重量kg
2491112	MTMR-2500	6.80	6.80
2491115	MTMR-5000	13.60	13.60
2490023	MTMR-6500	17.68	17.68
2490130	MTMR-10000	27.20	27.20

荷台用部品

荷台用補助部品

フエンダー・工具箱・タンク・タイヤハンガー

パン・ウイング部材(アルミアオリ材含む)

パン・ウイング部品

荷役部品

ランプ・電装部品

保安部品

補修部品

ダンフ部品

導風板

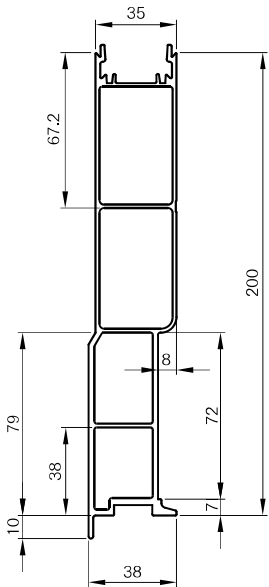
素材

# MAあり⑤(MTタイプ部材・ボトム)

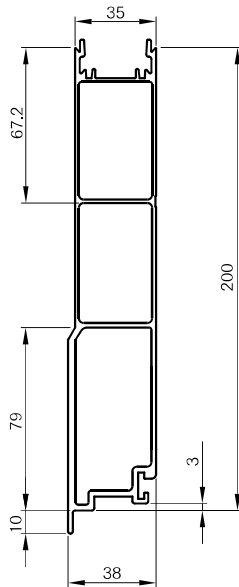
## ボトム

材 質	A6063S-T6
表面処理	アルマイト/クリアー

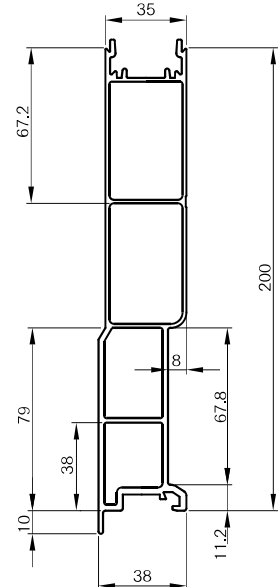
m単重=3.14kg



m単重=3.25kg



m単重=3.25kg



※使用ゴム:PMTB

※使用ゴム:PMBA

■(MTBA) 標準ボトム H=200

コードNO	品番	長さ	重量kg
2491202	MTBA-2500		7.85
2491205	MTBA-5000		15.70
2491208	MTBA-6500		20.41
2491210	MTBA-10000		31.40

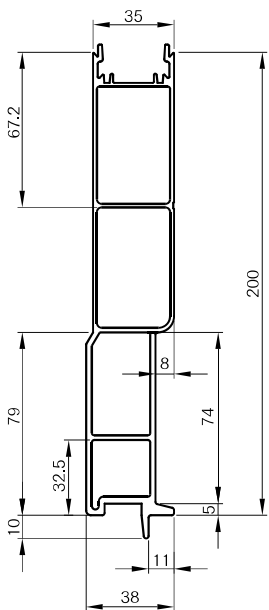
■(MTBC) 標準ボトム H=200

コードNO	品番	長さ	重量kg
2491212	MTBC-2500		8.125
2491215	MTBC-5000		16.25
2491218	MTBC-6500		21.125
2491220	MTBC-10000		32.50

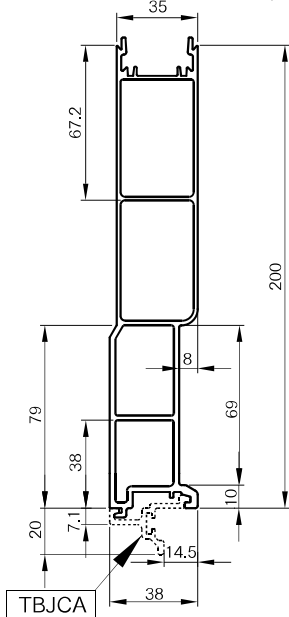
■(MTBG) 標準ボトム H=200

コードNO	品番	長さ	重量kg
2491232	MTBG-2500		8.125
2491235	MTBG-5000		16.25
2491238	MTBG-6500		21.125
2490119	MTBG-10000		32.50

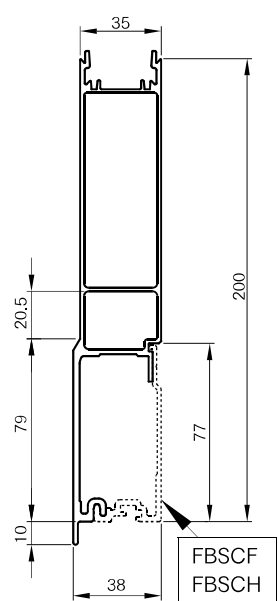
m単重=3.32kg



m単重=3.24kg



m単重=2.69kg



※通しボルト:MLB(MULB)

※使用ゴム:PMBD

※通しボルト:MLBF

■(MTBE) FK、外出し用ボトム H=200

コードNO	品番	長さ	重量kg
2491222	MTBE-2500		8.30
2491225	MTBE-5000		16.60
2491228	MTBE-6500		21.58
2490121	MTBE-10000		33.20

■(MTBJ) 外出し用ボトム H=200

コードNO	品番	長さ	重量kg
2491242	MTBJ-2500		8.10
2491245	MTBJ-5000		16.20
2491248	MTBJ-6500		21.06
2491250	MTBJ-10000		32.40

■(MTFC) 中吊りタイプボトム H=200

コードNO	品番	長さ	重量kg
2490025	MTFC-2500		6.725
2490027	MTFC-5000		13.45
2490030	MTFC-6500		17.485
2490113	MTFC-10000		26.90

荷台用部品

荷台用補助部品

フエンダー・工具箱・タンク・タイヤ・ハンガー

パン・ウイング部材(アルミアオリ材含む)

パン・ウイング部品

荷役部品

ランプ・電装部品

保安部品

補修部品

ダンプ部品

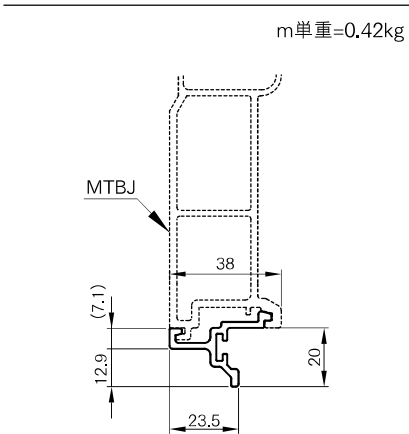
導風板

素材

# MAあおり⑥(MTタイプ部材・カバー、コーナーポスト)

## ボトムレール用カバー

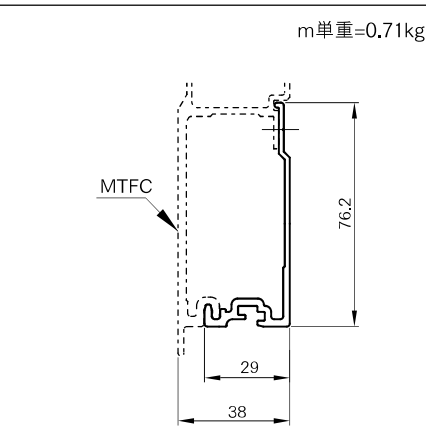
材質	A6063S-T6
表面処理	アルマイト/クリアー



※使用ゴム:PMBD

### ■(TBJCA)MTBJ用ボトムカバー

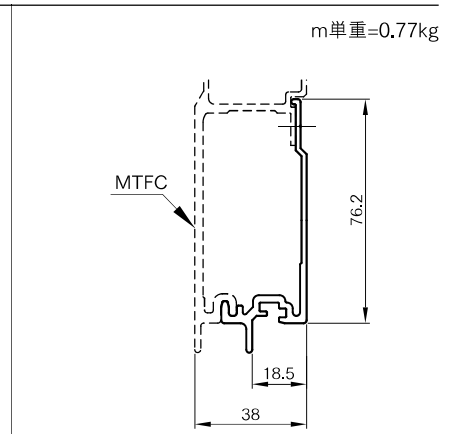
コードNO	品番	長さ	重量kg
2491352	TBJCA-2500		1.05
2491355	TBJCA-5000		2.10
2491358	TBJCA-6500		2.73
2491360	TBJCA-10000		4.20



※使用ゴム:PMBF

### ■(FBSCF)中吊り用ボトムサイドカバー(標準用)

コードNO	品番	長さ	重量kg
2490032	FBSCF-2500		1.775
2490034	FBSCF-5000		3.55
2490037	FBSCF-6500		4.615
2490114	FBSCF-10000		7.10



※使用ゴム:PMBF

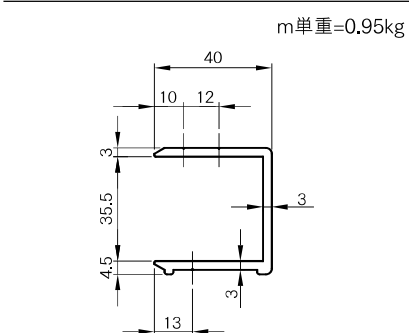
### ■(FBSCH)中吊り用ボトムサイドカバー(外出し用)

コードNO	品番	長さ	重量kg
2490039	FBSCH-2500		1.925
2490041	FBSCH-5000		3.85
2490044	FBSCH-6500		5.005
2490115	FBSCH-10000		7.70

## コーナーポスト

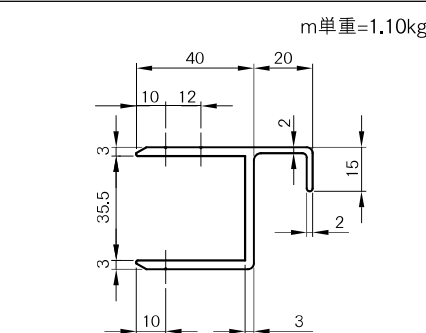
※コーナーポストのカットサイズについてはお問い合わせください。

材質	A6063S-T6
表面処理	アルマイト/クリアー



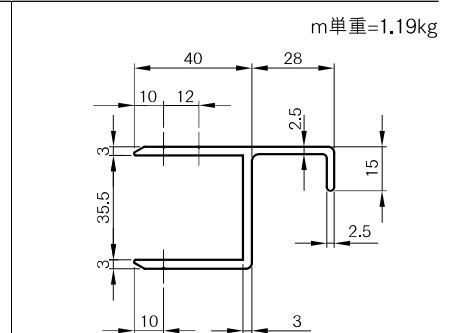
### ■(MTCA)標準コーナーポスト

コードNO	品番	長さ	重量kg
24930001	MTCA-5200		4.94



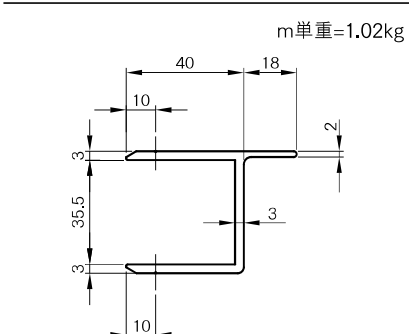
### ■(MTCM)水切り付コーナーポスト

コードNO	品番	長さ	重量kg
24918121	MTCM-5200		5.72



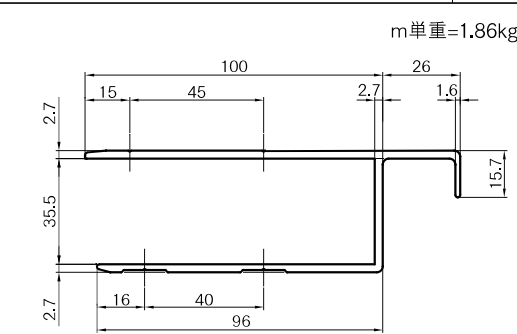
### ■(MTCB)幅広水切り付コーナーポスト

コードNO	品番	長さ	重量kg
24930002	MTCB-5200		6.188



### ■(MTCL)水切り付コーナーポスト

コードNO	品番	長さ	重量kg
24918032	MTCL-5200		5.304



※水切り付

### ■(MTCZ)幅広フランジコーナーポスト

コードNO	品番	長さ	重量kg
2491805	MTCZ-5000		9.30

荷台用部品

荷台用補助部品

フエンダー・工具箱・タンク・タイヤパン・ワイヤ

パン・ウイング部材(アルミアオリ材含む)

パン・ウイング部品

荷役部品

ランプ・電装部品

保安部品

補修部品

ダンプ部品

導風板

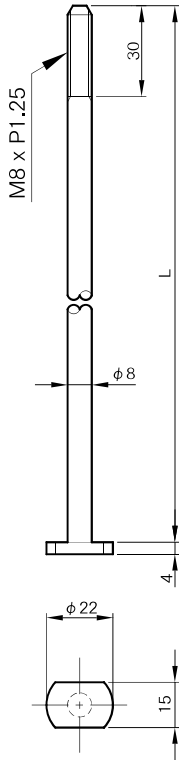
素材

# MAあおり⑦(MTタイプ部品・通しボルト)

## 通しボルト

### ■(MLB-) 貫通タイプ用

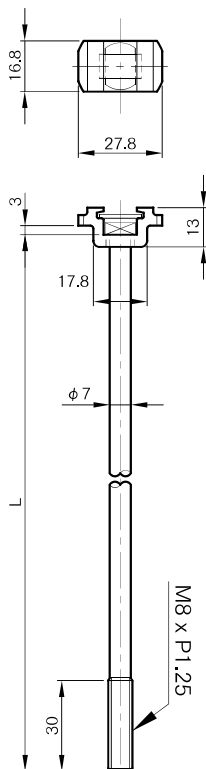
材質・表面処理 SWRCH-10R 3価クロメートメッキ



コードNO	品番	アオリ高さ	L寸法
2492001	MLB-280	H=300	278
2492002	MLB-380	H=400	378
2492003	MLB-430	H=450	428
2492004	MLB-480	H=500	478
2492005	MLB-530	H=550	528
2492006	MLB-580	H=600	576
2492007	MLB-630	H=650	626
2492008	MLB-680	H=700	676
2492009	MLB-730	H=750	726
2492010	MLB-780	H=800	776
2492011	MLB-830	H=850	826
2492012	MLB-880	H=900	876
2492013	MLB-930	H=950	926
2492014	MLB-980	H=1000	976
2492015	MLB-1030	H=1050	1026
2492016	MLB-1080	H=1100	1076
2492017	MLB-1130	H=1150	1126
2492018	MLB-1180	H=1200	1176

### ■(MLBF-) 中吊りタイプ用

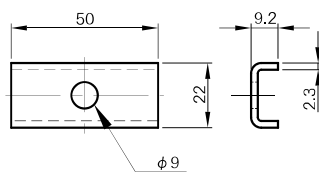
材質・表面処理 ボルト部：SWRCH-10R 3価クロメートメッキ  
座金部：アルミ合金 生地



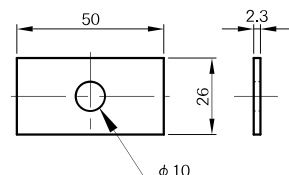
コードNO	品番	アオリ高さ	L寸法
2490200	MLBF-165	H=400	165
2490201	MLBF-265	H=500	265
2490202	MLBF-365	H=600	365
2490203	MLBF-465	H=700	465
2490204	MLBF-565	H=800	565
2490205	MLBF-665	H=900	665
2490206	MLBF-765	H=1000	765

## 座金(中吊り通しボルト用)

材質・表面処理 SS400P 3価クロメートメッキ



コードNO	商品名
2490218	MKW コノ字座金



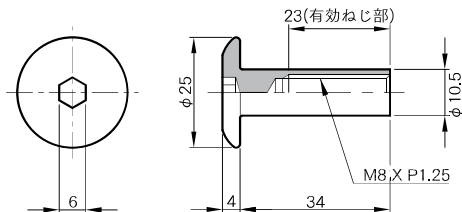
コードNO	商品名
2490219	MFW 平座金



# MAあおり⑧(MTタイプ部品・ナット、キャップ、ゴム)

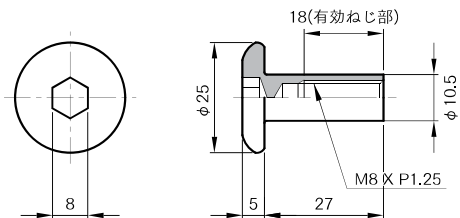
## フランジナット

材質	SWRCH-10R
表面処理	ニッケルクロムメッキ
接着剤	プレコート式接着剤塗布済



※通しボルト締結用(標準タイプ)

コードNO	商品名
2490220	MFN 標準フランジナット

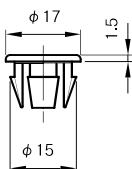


※蝶番締結用  
(適用ボトム MTBA MTBE MTBG MTBJ)

コードNO	商品名
2492053	MHFNT 蝶番用フランジナット

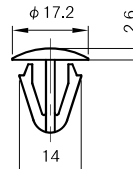
## キャップ

※通しボルト用の穴をふさぐ蓋



※適用トップレール  
(MTTA MLTA)

コードNO	商品名
2490221	MPC φ13用 樹脂キャップ



※適用トップレール  
(MTTL)

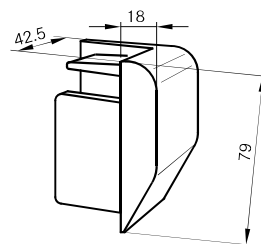
コードNO	商品名
	MTPC φ11用 樹脂キャップ

## R付 コーナーキャップ

※適用トップレール (MTTA MTFA)

材質 AC7A

※コーナーキャップは受注生産品となっています。  
都度お問い合わせください。



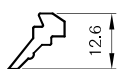
※本図は左用を示す

コードNO	商品名
2492401	R付コーナーキャップ MTEC-R 右用
2492402	R付コーナーキャップ MTEC-L 左用

## パッキンゴム

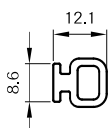
※パッキンゴムは受注生産品となっていますので、  
都度お問い合わせください。

材質	ネオプレンゴム相当
色調	黒



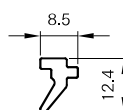
※適用ボトムレール  
(MTBG MTBH)  
※ 40m巻

コードNO	品番
2492301	PMBA



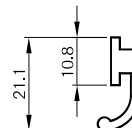
※適用ボトムレール  
(MTBJ FBSCG)  
※ 40m巻

コードNO	品番
2492302	PMBD



※適用ボトムカバー  
(FBSCF FBSCG)  
※ 40m巻

コードNO	品番
2490208	PMBF



※適用ボトムレール  
(MTBC)  
※ 40m巻

コードNO	品番
	PMTB

荷台用部品

荷台用補助部品

フエンダー・工具箱・タンク・タイヤパン・ワイヤー

パン・ウイング部材(アルミアオリ材含む)

パン・ウイング部材

荷役部品

ランプ・電装部品

保安部品

補修部品

ダンプ部材

導風板

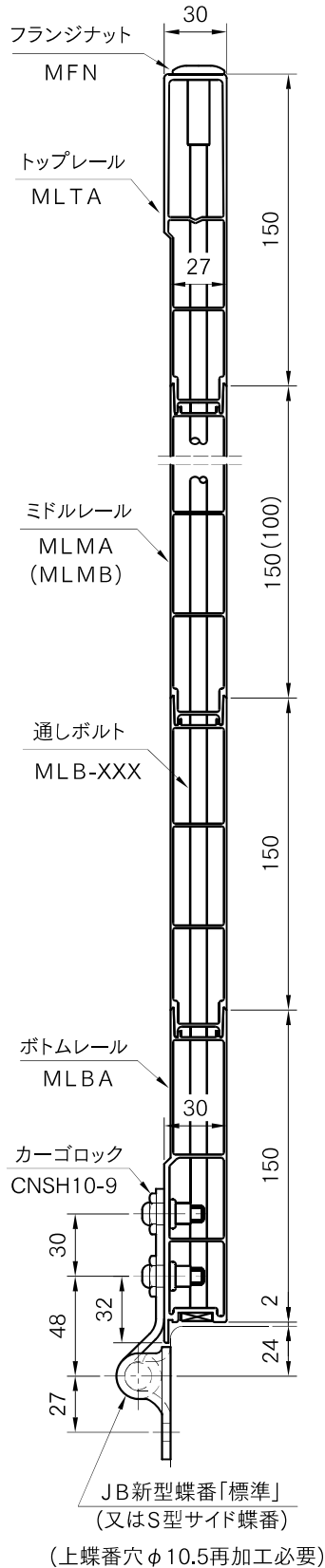
素材

# MAあおり⑨(NIP-Lタイプ組立例…貫通タイプ)

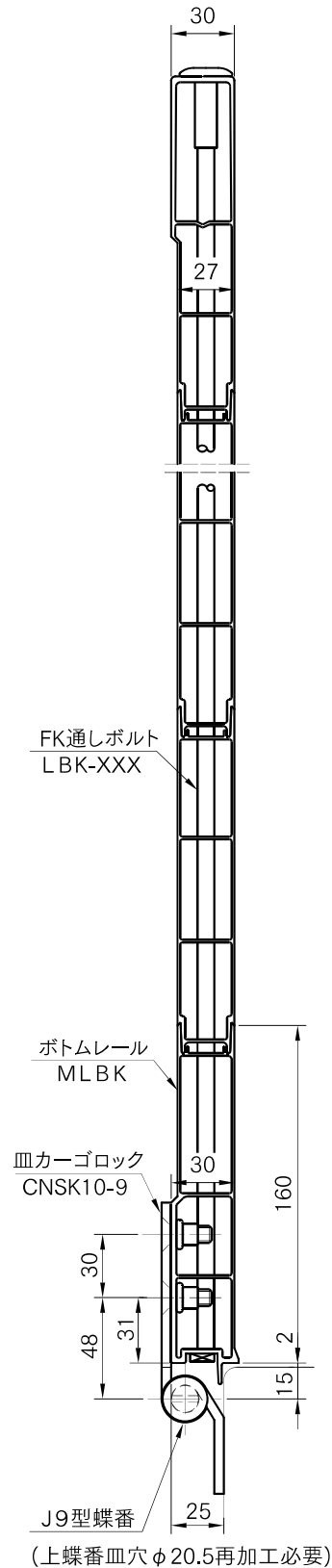
## 貫通タイプ

※ NIP-Lタイプは貫通型です。

### ■標準アオリ組立例



### ■外出シアオリ組立例



荷台用部品

荷台用補助部品

フエンダー・工具箱・タンク・タイヤパンガー

バン・ウイング部材(アルミアオリ材含む)

バン・ウイング部品

荷役部品

ランプ・電装部品

保安部品

補修部品

ダンプ部品

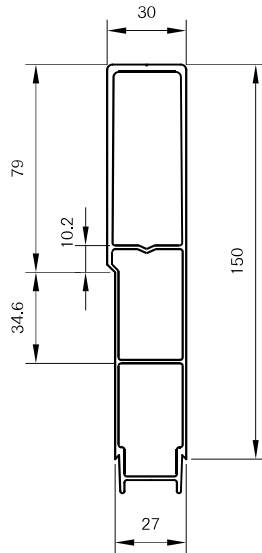
導風板

素材

## MAあおり⑩(NIP-Lタイプ部材)

材質	A6063S-T6
表面処理	アルマイト/クリアー

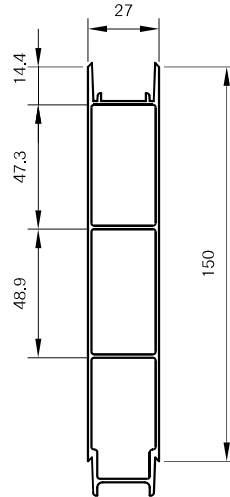
m単重=1.94kg



■(MLTA) 標準トップ H=150

コードNO	品番	長さ	重量kg
2490601	MLTA-2500		4.85
2490604	MLTA-5000		9.70
2490605	MLTA-5500		10.67
2490607	MLTA-6500		12.61

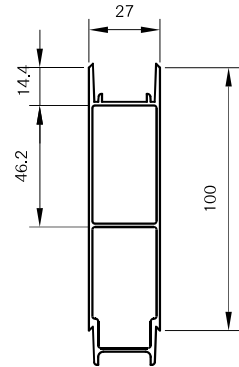
m単重=1.60kg



■(MLMA) 標準ミドル H=150

コードNO	品番	長さ	重量kg
2490621	MLMA-2500		4.00
2490624	MLMA-5000		8.00
2490625	MLMA-5500		8.80
2490627	MLMA-6500		10.40

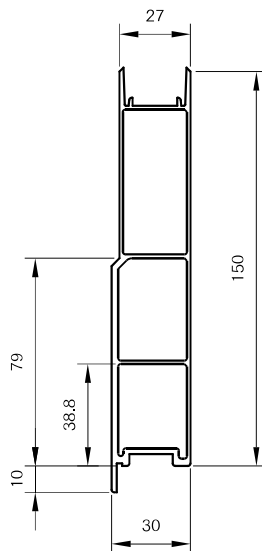
m単重=1.16kg



■(MLMB) 標準ミドル H=100

コードNO	品番	長さ	重量kg
2490631	MLMB-2500		2.90
2490634	MLMB-5000		5.80
2490635	MLMB-5500		6.38
2490637	MLMB-6500		7.54

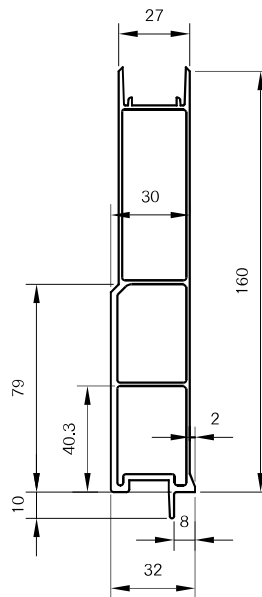
m単重=1.93kg



■(MLBA) 標準ボトム H=150

コードNO	品番	長さ	重量kg
2490641	MLBA-2500		4.825
2490644	MLBA-5000		9.65
2490645	MLBA-5500		10.615
2490647	MLBA-6500		12.545

m単重=2.02kg

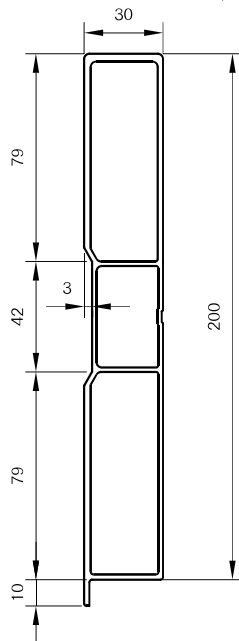


※通しボルト:LBK

■(MLBK) FK用ボトム H=160

コードNO	品番	長さ	重量kg
2490661	MLBK-2500		5.05
2490664	MLBK-5000		10.10
2490665	MLBK-5500		11.11
2490667	MLBK-6500		13.13

m単重=2.79kg



■(MOA20T) 一体型アオリ H=200

コードNO	品番	長さ	重量kg
2490161	MOA20T-2500		6.98
2490164	MOA20T-5000		13.95
2490167	MOA20T-6500		18.14
2490169	MOA20T-9700		27.06

荷台用部品

荷台用補助部品

フエンダー・工具箱・タンク・タイヤパンガー

パン・ウイング部材(アルミアオリ材含む)

パン・ウイング部品

荷役部品

ランプ・電装部品

保安部品

補修部品

ダンプ部品

導風板

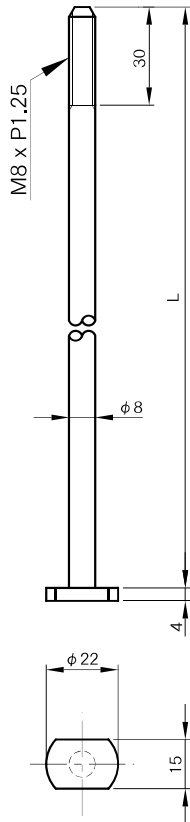
素材

# MAあり⑪(NIP-Lタイプ部品・通しボルト)

## 通しボルト

### ■(MLB-) 標準用

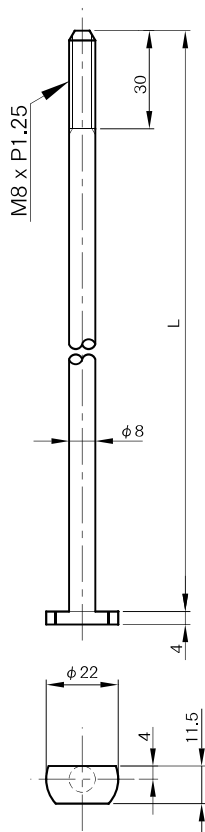
材質・表面処理 SWRCH-10R 3価クロメートメッキ



商品コード	品番	アオリ高さ	L寸法
2492001	MLB-280	H=300	278
2492002	MLB-380	H=400	378
2492004	MLB-480	H=500	478
2492006	MLB-580	H=600	576
2492008	MLB-680	H=700	676
2492010	MLB-780	H=800	776
2492012	MLB-880	H=900	876
2492014	MLB-980	H=1000	976

### ■(LBK-) FK用

材質・表面処理 SWRCH-10R 3価クロメートメッキ



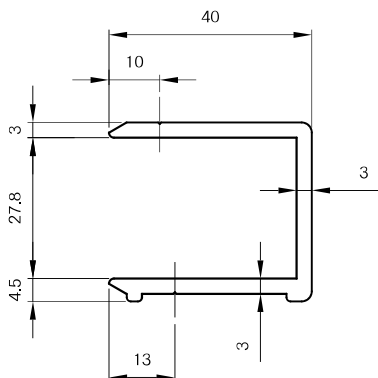
商品コード	品番	アオリ高さ	L寸法
2490213	LBK-290	H=310	290
2490214	LBK-390	H=410	390
	LBK-490	H=510	490
2490215	LBK-590	H=610	588
2490216	LBK-690	H=710	688
2490217	LBK-790	H=810	788

# MAあおり<sup>®</sup>(NIP-Lタイプ部品・コーナーポスト等)

## コーナーポスト

材質	A6063S-T6
表面処理	アルマイト/クリアー

m単重=0.88kg

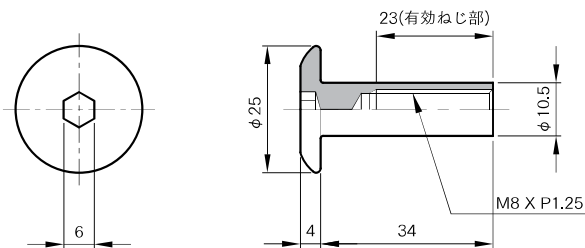


### ■(MLCA) 標準コーナーポスト

コードNO	品番	長さ	重量kg
2490077	MLCA-5000		4.40

## フランジナット

材質	SWRCH-10R
表面処理	ニッケルクロムメッキ
接着剤	プレコート式接着剤塗布済



※通しボルト締結用  
(標準タイプ)

コードNO	商品名
2490220	MFN 標準フランジナット

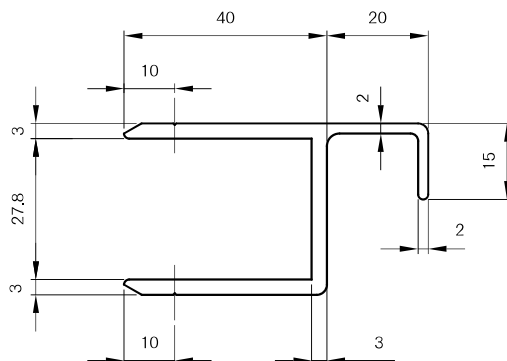
## R付 コーナーキャップ

※適用トップレール (MLTA)

※コーナーキャップは受注生産品となっています。  
都度お問い合わせください。

コードNO	商品名
2492421	R付コーナーキャップ MLECA-R 右用
2492422	R付コーナーキャップ MLECA-L 左用

m単重=1.04kg



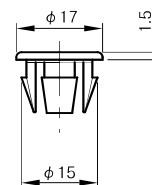
### ■(MLCB) 水切り付 コーナーポスト

コードNO	品番	長さ	重量kg
2490078	MLCB-5000		5.20

## キャップ

材質	PP樹脂
色調	白灰色(グレー)

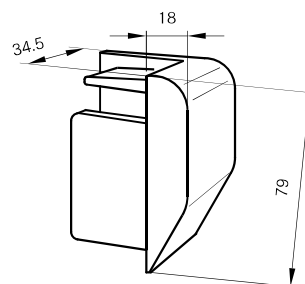
※通しボルト用の穴をふさぐ蓋



※適用トップレール(MTTA MLTA)

コードNO	商品名
2490221	MPC φ13用 樹脂キャップ

材質	AC7A
----	------



※本図は左用を示す

荷台用部品

荷台用補助部品

フエンダー・工具箱・タンク・タイヤパンガー

パン・ウイング部材(アルミアオリ材含む)

パン・ウイング部品

荷役部品

ランプ・電装部品

保安部品

補修部品

ダンク部品

導風板

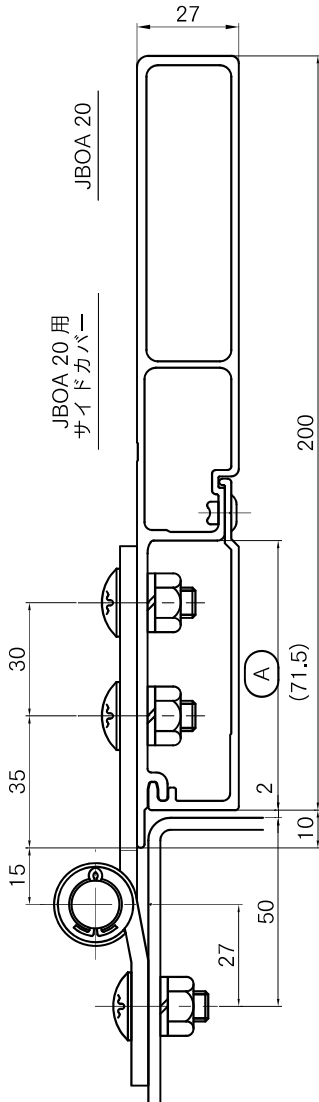
素材

# MAあおり⑬(建機運搬用一体あおり)

## 【特長】

- ※高さ200Hの弊社オリジナル一体型あおり
- ※あおり巾 27mm・・・薄いので荷台巾を広く取りたい建設機械運搬車に最適
- ※あおりの表面が平面的であり「ロープ通し枠」の取付けが容易
- ※各種蝶番等の金具取付範囲が広がるように、あおり開口部を広くしている。(A部)
- ※蝶番は、汎用品のボルト・ナットで取付けが出来る・・・特殊な工具は必要なし

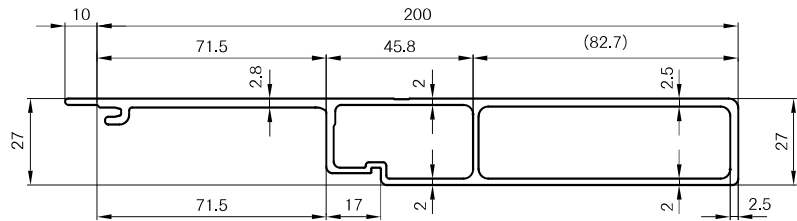
## 建機運搬用あおり組立例



S型サイド蝶番を使用した組立例です

## 本体

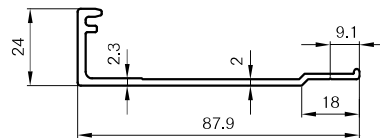
材質	A6063S-T6
表面処理	アルマイト/クリアー



コードNO	商品名	製品長さmm	1本重量kg
2491400	本体 JBOA 20 -10M	10,000	25.90
2491401	本体 JBOA 20 -6500	6,500	16.84
2491402	本体 JBOA 20 -5000	5,000	12.95
2491403	本体 JBOA 20 -2500	2,500	6.48

## サイドカバー

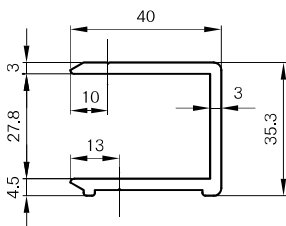
材質	A6063S-T6
表面処理	アルマイト/クリアー



コードNO	商品名	製品長さmm	1本重量kg
2491410	サイドカバー JBOA 20 -10M	10,000	6.90
2491411	サイドカバー JBOA 20 -6500	6,500	4.49
2491412	サイドカバー JBOA 20 -5000	5,000	3.45
2491413	サイドカバー JBOA 20 -2500	2,500	1.73

## コーナーポスト(標準)

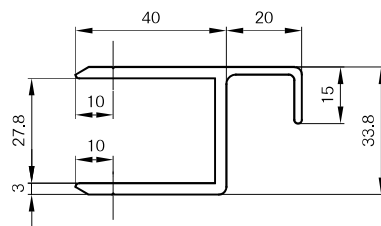
材質	A6063S-T6
表面処理	アルマイト/クリアー



コードNO	商品名	製品長さmm	1本重量kg
2490077	コーナーポスト MLCA-5000	5,000	4.40
2493110	コーナーポスト MLCA-200	200	0.18

## コーナーポスト(水切り付)

材質	A6063S-T6
表面処理	アルマイト/クリアー



コードNO	商品名	製品長さmm	1本重量kg
2490078	コーナーポスト MLCB-5000	5,000	5.20
2493120	コーナーポスト MLCB-200	200	0.21

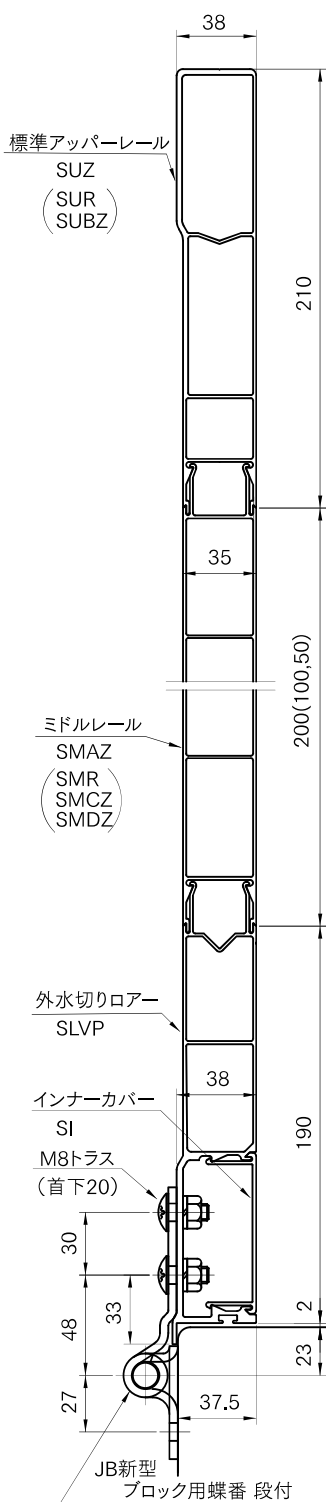
# UACJ アオリ①(Sタイプ・組立例)

※「UACJ アオリ」はすべて嵌合式アオリです。 通しボルトは使用しません。  
 ※軽量化、組立時間の大幅な削減が図れます。しかも強度は大幅にアップします。  
 ※修理の際もアオリを長手方向に引っ張る事で簡単に取り替えができます。

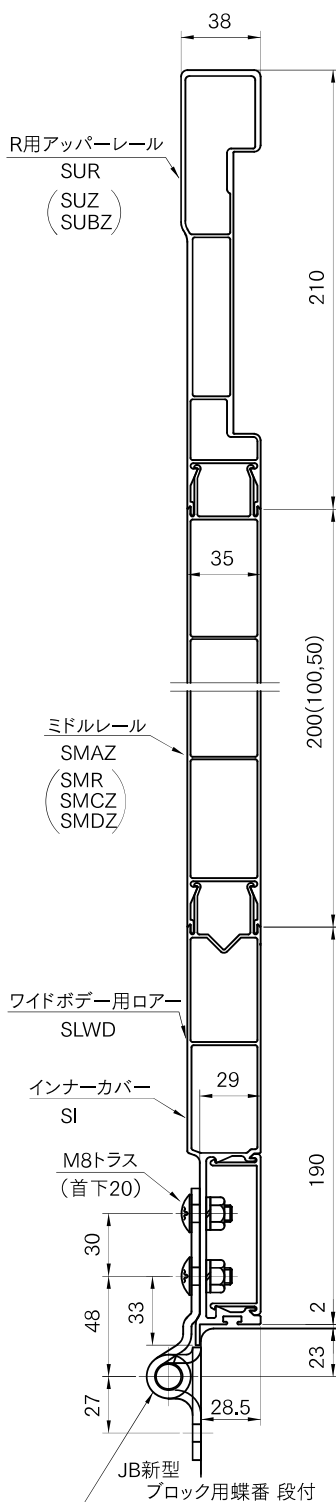


**Sタイプ** ※標準タイプ

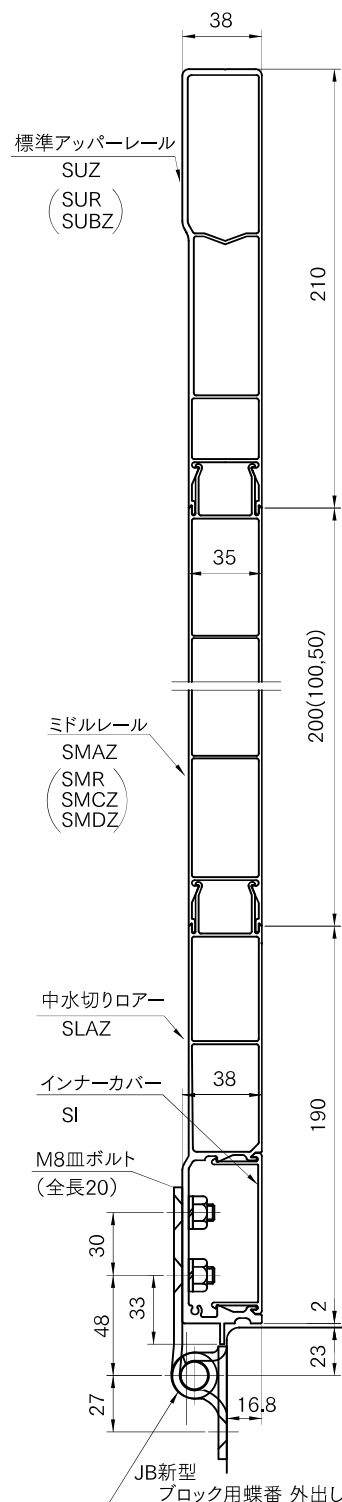
■標準アオリ組立例



■半出しアオリ組立例



■外出しアオリ組立例



荷台用部品

荷台用補助部品

フエンダー・工具箱・タンク・タイヤパンガー

バン・ウイング部材(アルミアオリ材含む)

バン・ウイング部品

荷役部品

ランプ・電装部品

保安部品

補修部品

ダンプ部品

導風板

素材

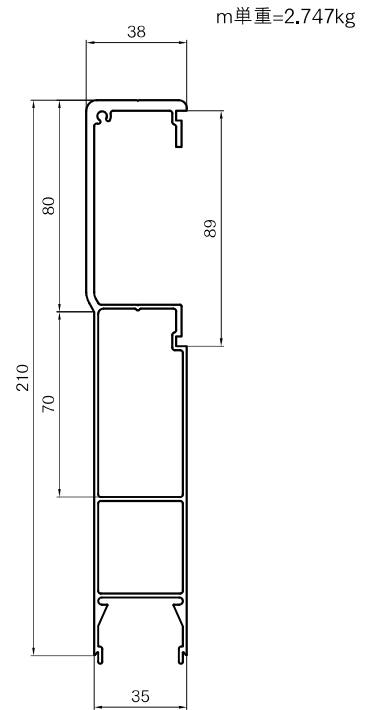
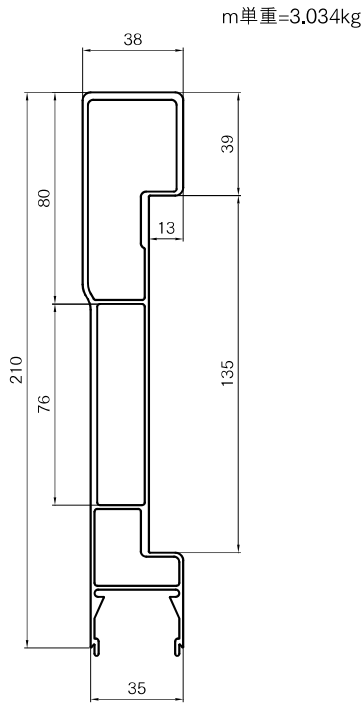
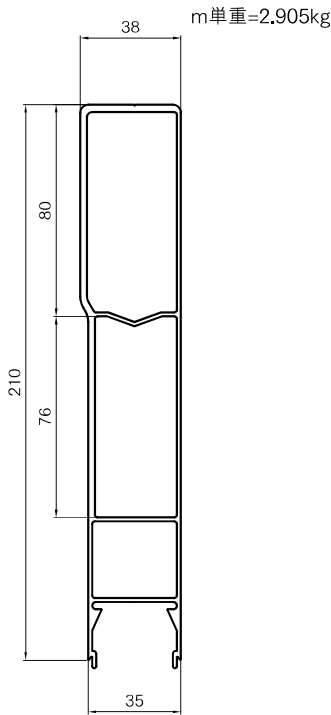
# UACJ アオリ②(Sタイプ・アッパー)

Sタイプ

アッパーレール

※ L=4500・5300 L=5000へ統一されました

材質	A6063S-T6
表面処理	アルマイト/クリアー



■(SUZ) 標準アッパー H=210

コードNO	品番	長さ	重量kg
3903700	SUZ-2500		7.26
3903705	SUZ-5000		14.52
3903709	SUZ-6150		17.87
3903162	SUZ-6500		18.88
3903712	SUZ-9700		28.18

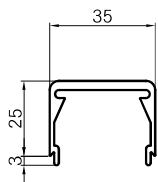
■(SUR) ラッシング用アッパー H=210

コードNO	品番	長さ	重量kg
	SUR-5000		15.17
3903726	SUR-6150		18.66
3903729	SUR-9700		29.43

■(SUBZ) 2段用アッパー H=210

コードNO	品番	長さ	重量kg
3903735	SUBZ-2500		6.87
3903748	SUBZ-6150		16.89
3903751	SUBZ-9700		26.65

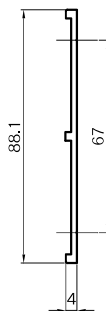
m単重=0.586kg



■(SUT) ミニトップ H=25

コードNO	品番	長さ	重量kg
3903770	SUT-2500		1.47
3903775	SUT-5000		2.93
3903777	SUT-6150		3.60
3903778	SUT-6500		3.80
3903781	SUT-9700		5.68

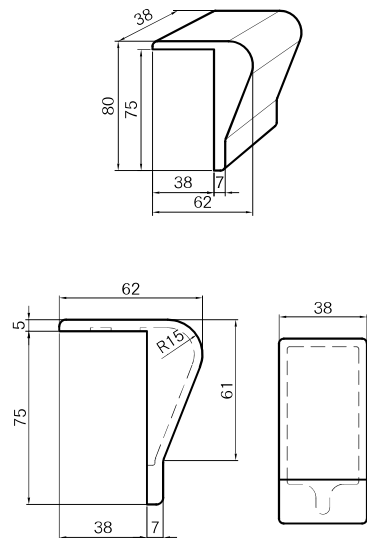
m単重=0.521kg



■(NI) インナーカバー H=88.1

コードNO	品番	長さ	重量kg
3903760	NI-2500		1.30
3903763	NI-6150		3.20
3903766	NI-9700		5.05

材質	AC7A アルミ鋳造品
表面処理	生地



■(CB4) コーナーブロック

コードNO	品番	重量kg
3905720	CB4	0.073

荷台用部品

荷台用補助部品

フエンダー・工具箱・タンク・タイヤレバー

バン・ウイング部材(アルミアオリ材含む)

バン・ウイング部品

荷役部品

ランプ・電装部品

保安部品

補修部品

ダンプ部品

導風板

素材



# UACJ アオリ③(Sタイプ・ミドル、エンドポスト)

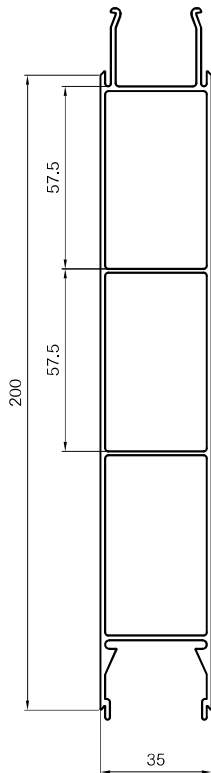
Sタイプ

ミドルレール

※ L=4500・5300 L=5000へ統一されました

材質	A6063S-T6
表面処理	アルマイト/クリアー

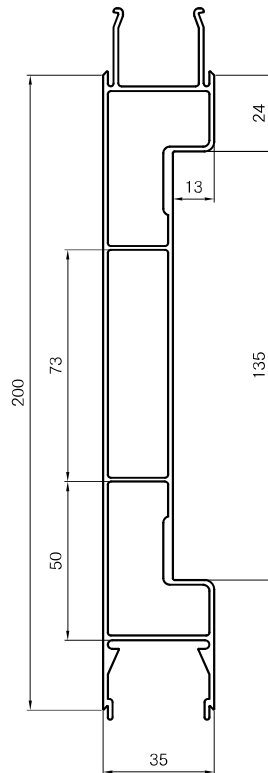
m単重=2.438kg



■(SMAZ) 200幅 ミドル H=200

コードNO	品番	長さ	重量kg
3903800	SMAZ-2500		6.10
3903805	SMAZ-5000		12.19
3903809	SMAZ-6150		14.99
3903269	SMAZ-6500		15.84
3903812	SMAZ-9700		23.65

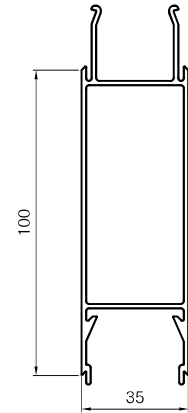
m単重=2.618kg



■(SMR) ラッシング用ミドル H=200

コードNO	品番	長さ	重量kg
3903820	SMR-6150		16.10
3903825	SMR-9700		25.40

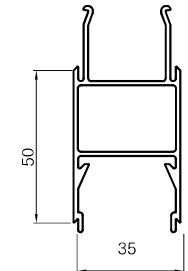
m単重=1.388kg



■(SMCZ) 100幅 ミドル H=100

コードNO	品番	長さ	重量kg
3903830	SMCZ-2500		3.47
3903835	SMCZ-5000		6.94
3903839	SMCZ-6150		8.54
3903366	SMCZ-6500		9.02
3903843	SMCZ-9700		13.46

m単重=0.966kg



■(SMDZ) 50幅 ミドル H=50

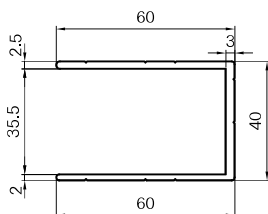
コードNO	品番	長さ	重量kg
3903850	SMDZ-2500		2.42
3903855	SMDZ-5000		4.83
3903856	SMDZ-6150		5.94
3903857	SMDZ-6500		6.27
3903860	SMDZ-9700		9.37

Sタイプ

エンドポスト

材質	A6063S-T5
表面処理	アルマイト/クリアー

m単重=1.008kg

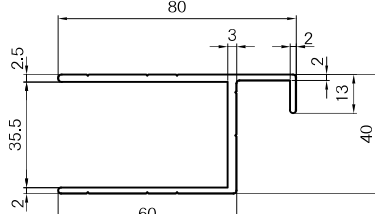


※カットサイズ等についてはお問い合わせください

■(P14) エンドポスト

コードNO	品番	長さ	重量kg
3904045	P14-5000		5.04

m単重=1.176kg

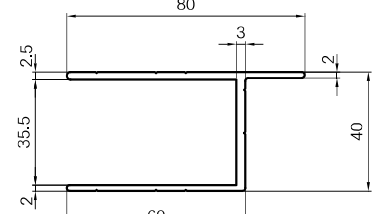


※カットサイズ等についてはお問い合わせください

■(P15) エンドポスト

コードNO	品番	長さ	重量kg
3904103	P15-5000		5.88

m単重=1.118kg



※カットサイズ等についてはお問い合わせください

■(P16) エンドポスト

コードNO	品番	長さ	重量kg
3904187	P16-5000		5.59

荷台用部品

荷台用補助部品

フエンダー・工具箱・タンク・タイヤパンガー

バンウイング部材(アルミアオリ材含む)

バンウイング部品

荷役部品

ランプ・電装部品

保安部品

補修部品

ダンプ部品

導風板

素材

# UACJ アオリ④(Sタイプ・ロー)

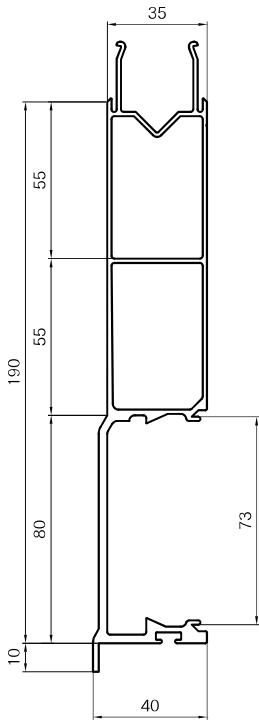
Sタイプ

ローレール

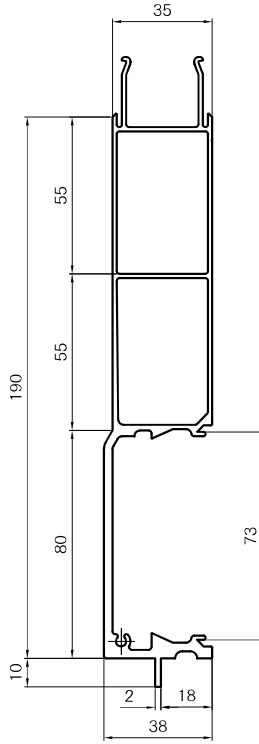
※ L=4500・5300 L=5000へ統一されました

材質	A6063S-T6
表面処理	アルマイト/クリアー

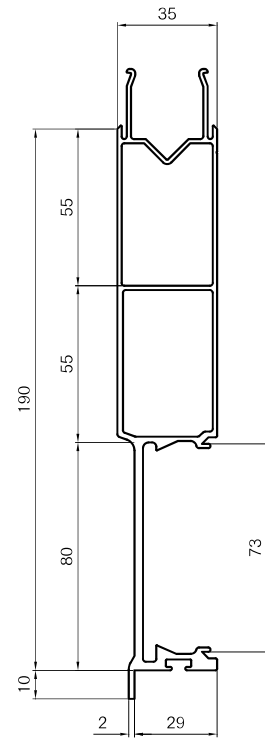
m単重=2,809kg



m単重=2,852kg



m単重=2,728kg



■(SLVP) 外水切りロー H=190

コードNO	品番	長さ	重量kg
3903900	SLVP-2500		7.02
3903905	SLVP-5000		14.04
3903909	SLVP-6150		17.28
3903910	SLVP-6500		18.25
3903912	SLVP-9700		27.25

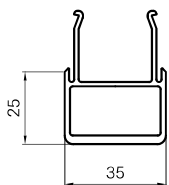
■(SLAZ) 中水切りロー H=190

コードNO	品番	長さ	重量kg
3903920	SLAZ-2500		7.13
3903925	SLAZ-5000		14.26
3903929	SLAZ-6150		17.54
3903930	SLAZ-6500		18.53
3903932	SLAZ-9700		27.66

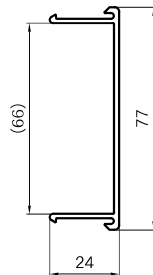
■(SLWD) ワイドボデー用ロー H=190

コードNO	品番	長さ	重量kg
<del>3903950</del>	<del>SLWD-6150</del>		<del>16.78</del>
3903955	SLWD-9700		26.46

m単重=0,829kg



m単重=0,591kg



※Sタイプ、SSタイプ  
共通部品

■(SI) インナーカバー H=77

コードNO	品番	長さ	重量kg
3903967	SI-2500		1.48
3903975	SI-5000		2.95
3903977	SI-6150		3.64
3903978	SI-6500		3.84
3903981	SI-9700		5.74

■(SLF) ミニロー H=25

コードNO	品番	長さ	重量kg
3905243	SLF-6150		5.09

荷台用部品

荷台用補助部品

フエンダー・工具箱・  
タンク・タイヤパンガー

バン・ウイング部材  
(アルミアオリ材含む)

バン・ウイング部品

荷役部品

ランプ・電装部品

保安部品

補修部品

ダンプ部品

導風板

素材

# UACJ アオリ⑤(SSタイプ・組立例)

※「SSタイプ」はSタイプよりさらに薄型で軽量なアオリ材です。

※広幅荷台に最適な薄型ながら、強度も強い嵌合式アオリです。

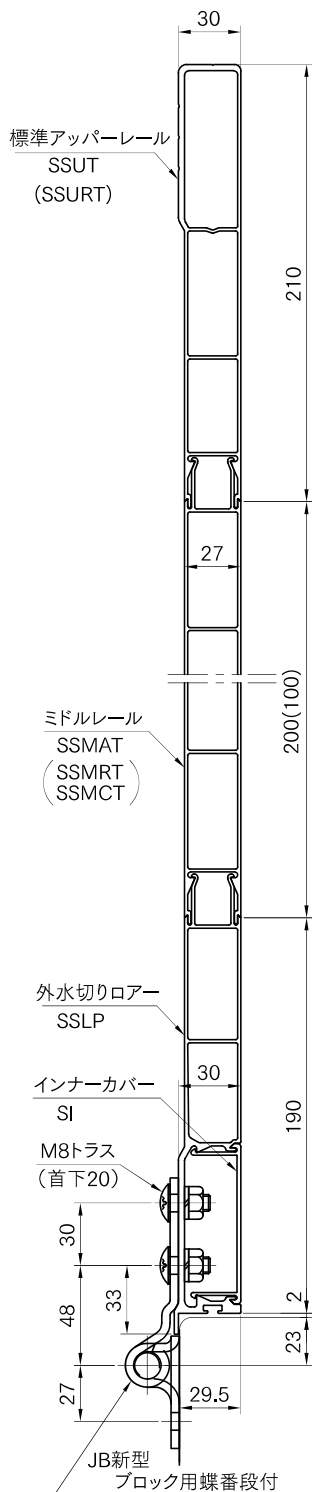
※標準デッキに架装した時の内法幅は2410mm確保でき、最大内法幅2430mmまで可能です。



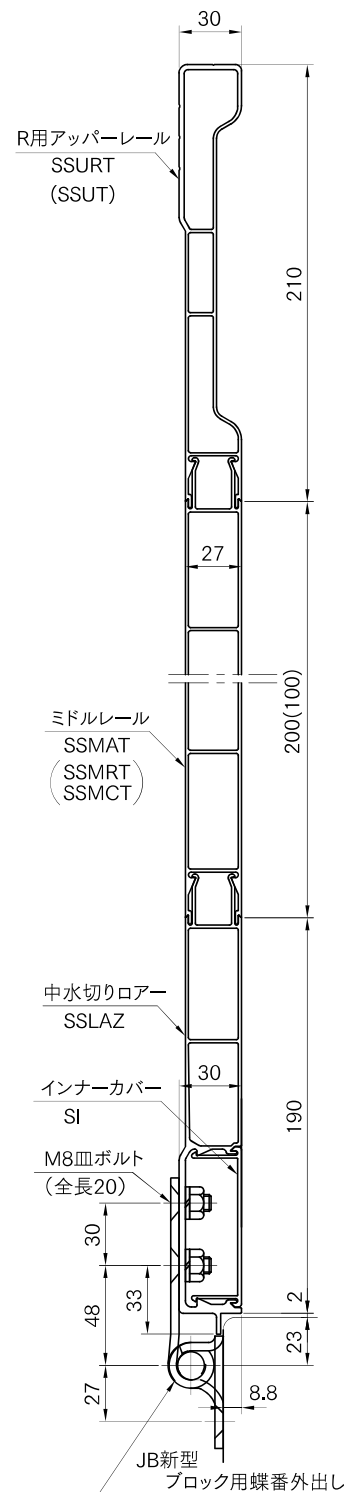
## SSタイプ

※薄型タイプ

### 標準アオリ組立例



### 外出しアオリ組立例



荷台用部品

荷台用補助部品

フエンダー・工具箱・タンク・タイヤハンガー

パン・ウイング部材(アルミアオリ材含む)

パン・ウイング部品

荷役部品

ランプ・電装部品

保安部品

補修部品

ダンプ部品

導風板

素材

# UACJ アオリ®(SSタイプ・アッパー、ミドル)

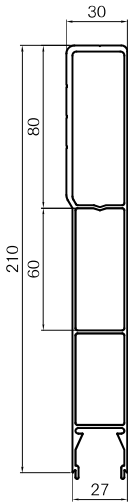
※ L=4500・5300はL=5000へ統一されました

## SSタイプ

### アッパーレール

材質	A6063S-T6
表面処理	アルマイト/クリアー

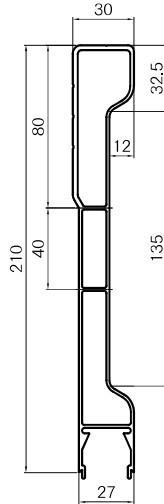
m単重=2,641kg



#### ■(SSUT) 標準アッパー H=210

コードNO	品番	長さ	重量kg
3905000	SSUT-2500		6.60
3905005	SSUT-5000		13.20
3905009	SSUT-6150		16.24
3905010	SSUT-6500		17.17
3905012	SSUT-9700		25.62

m単重=2,446kg

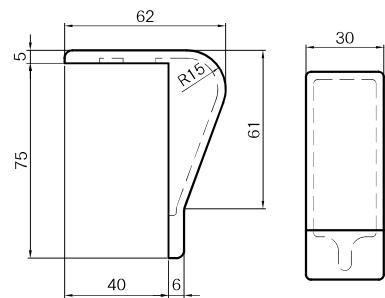
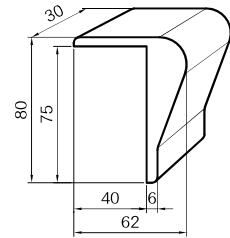


#### ■(SSURT) ラッシング用アッパー H=210

コードNO	品番	長さ	重量kg
3905029	SSURT-6150		15.04
3905032	SSURT-9700		23.73

## コーナーブロック

材質	AC7A アルミ鋳造品
表面処理	生地



#### ■(CB5) コーナーブロック

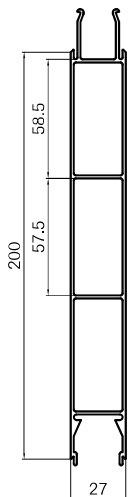
コードNO	品番	重量kg
3905721	CB5	0.057

## SSタイプ

### ミドルレール

材質	A6063S-T6
表面処理	アルマイト/クリアー

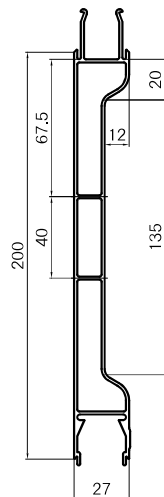
m単重=2,364kg



#### ■(SSMAT) 200幅ミドル H=200

コードNO	品番	長さ	重量kg
3905100	SSMAT-2500		5.91
3905105	SSMAT-5000		11.82
3905109	SSMAT-6150		14.54
3905110	SSMAT-6500		15.36
3905112	SSMAT-9700		22.93

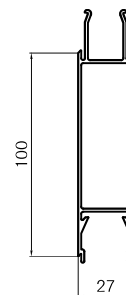
m単重=2,323kg



#### ■(SSMRT) ラッシング用ミドル H=200

コードNO	品番	長さ	重量kg
3905129	SSMRT-6150		14.29
3905132	SSMRT-9700		22.53

m単重=1,355kg



#### ■(SSMCT) 100幅ミドル H=100

コードNO	品番	長さ	重量kg
3905150	SSMCT-2500		3.39
3905155	SSMCT-5000		6.77
3905159	SSMCT-6150		8.33
3905160	SSMCT-6500		8.80
3905162	SSMCT-9700		13.14

荷台用部品

荷台用補助部品

フエンダー・工具箱・タンク・タイヤ・ガン

バン・ウイング部材(アルミアオリ材含む)

バン・ウイング部品

荷役部品

ランプ・電装部品

保安部品

補修部品

ダンク部品

導風板

素材

# UACJ アオリ⑦(SSタイプ・ロー、エンドポスト)

※ L=4500・5300はL=5000へ統一されました

SSタイプ

ローレール

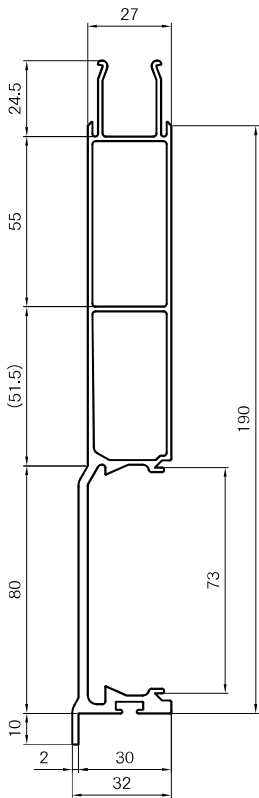
材質

A6063S-T6

表面処理

アルマイト/クリアー

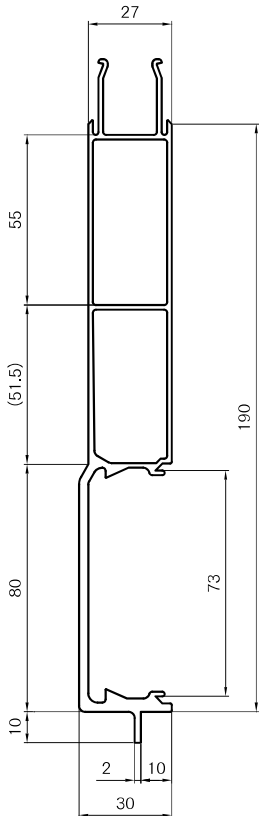
m単重=2.585kg



■(SSLP) 外水切りロー H=190

コードNO	品番	長さ	重量kg
3905200	SSLP-2500		6.46
3905205	SSLP-5000		12.92
3905209	SSLP-6150		15.90
3905210	SSLP-6500		16.80
3905212	SSLP-9700		25.08

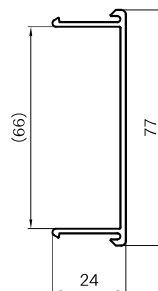
m単重=2.542kg



■(SSLAZ) 中水切りロー H=190

コードNO	品番	長さ	重量kg
3905220	SSLAZ-2500		6.36
3905225	SSLAZ-5000		12.71
3905229	SSLAZ-6150		15.63
3905230	SSLAZ-6500		16.52
3905233	SSLAZ-9700		24.66

m単重=0.591kg



※Sタイプ、SSタイプ  
共通部品

■(SI) インナーカバー H=77

コードNO	品番	長さ	重量kg
3903967	SI-2500		1.48
3903975	SI-5000		2.95
3903977	SI-6150		3.64
3903978	SI-6500		3.84
3903981	SI-9700		5.74

SSタイプ

エンドポスト

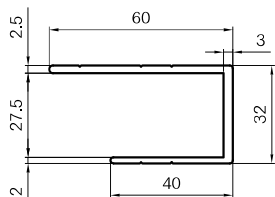
材質

A6063S-T5

表面処理

アルマイト/クリアー

m単重=0.842kg

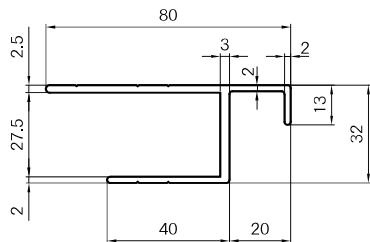


※カットサイズ等については  
お問い合わせください

■(SP1T) エンドポスト

コードNO	品番	長さ	重量kg
3905629	SP1T-5000		4.21

m単重=1.006kg

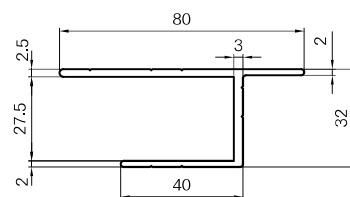


※カットサイズ等については  
お問い合わせください

■(SP2T) エンドポスト

コードNO	品番	長さ	重量kg
3905668	SP2T-5000		5.03

m単重=0.876kg



※カットサイズ等については  
お問い合わせください

■(SP3T) エンドポスト

コードNO	品番	長さ	重量kg
3905706	SP3T-5000		4.38

荷台用部品

荷台用補助部品

フエンター・工具箱・  
タンク・タイヤパンガー

パン・ウイング部材  
(アルミアオリ材含む)

パン・ウイング部品

荷役部品

ランプ・電装部品

保安部品

補修部品

ダンク部品

導風板

素材