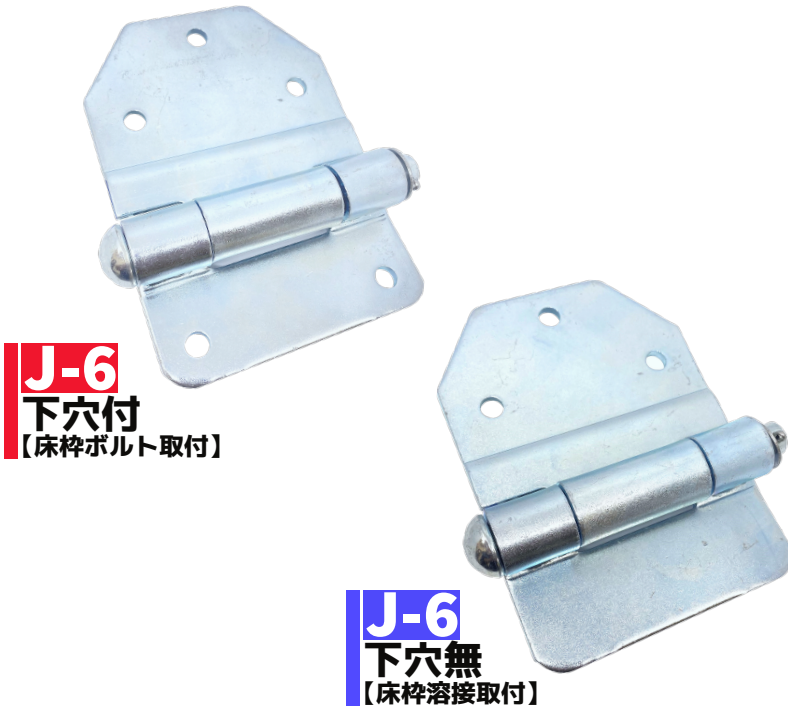


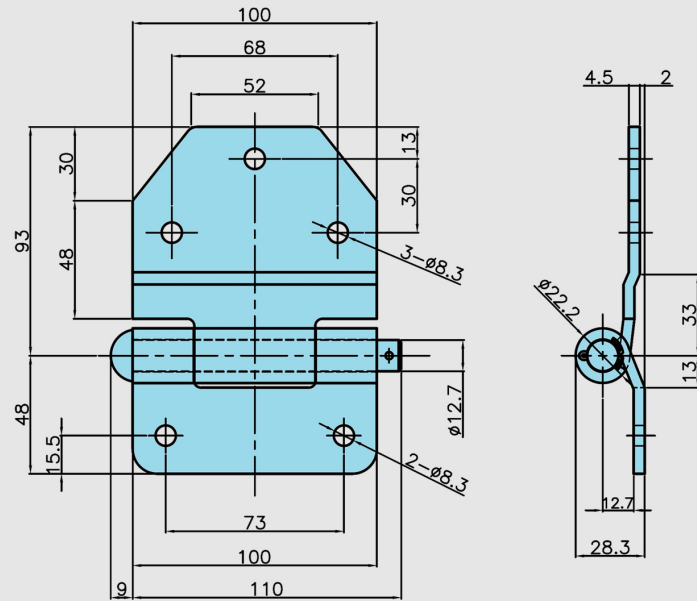
アルミブロック用 サイド蝶番 J-6 新発売！

- アルミブロック用 サイド蝶番 J-6 下穴付が**新発売**になりました。
- 床枠にボルト固定する、鉄製のサイド蝶番です。
- 日軽アオリ、UACJ アオリの標準タイプ（外水切り仕様）のロアレールに対応しています。
- 下穴付と下穴無のラインアップが揃いました。床枠への取付方法によって選定してください。
- 現行品の J-6 蝶番から改良を加え、床枠とアルミアオリ水切りとの干渉をより緩和しています。
（取付穴ピッチ等も変更しています。現行品の J-6 蝶番と互換性はありません。）

●製品イメージ



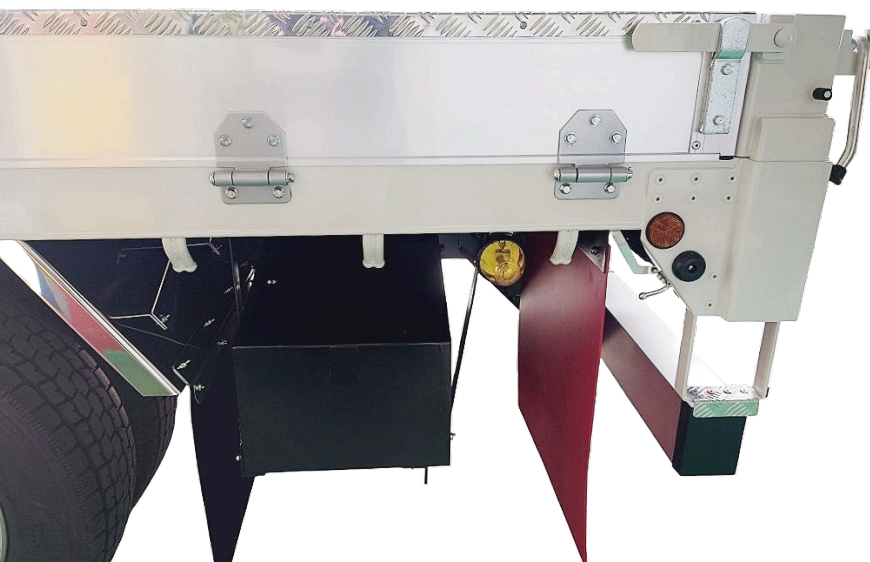
●寸法図



※図・画像は左用を示し、右側は左右対称です。
※下穴無は下蝶番に取り付け穴が有りません。それ以外は同一寸法です。

コード No	品名	材質・表面処理
4223520	J-6 サイド蝶番 ブロック用 2mm 段 下穴付 L 3 価クロメート	蝶番本体 / ピン： SS400・三価クロメートメッキ
4223521	// R //	
4223522	J-6 サイド蝶番 ブロック用 2mm 段 下穴無 L 3 価クロメート	割ピン / ワッシャー： SUS304
4223523	// R //	

●取付イメージ



●対応ロアレール（代表例）

