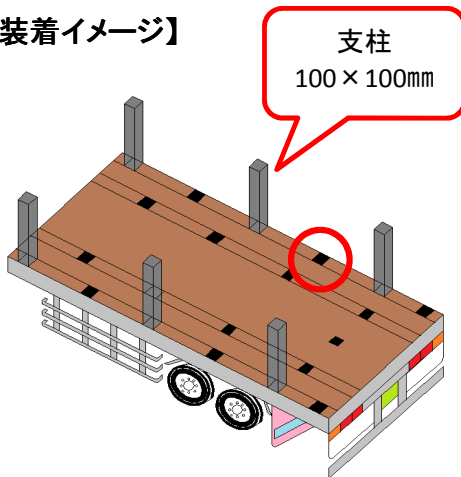


スタンションガイド(木材運搬用)

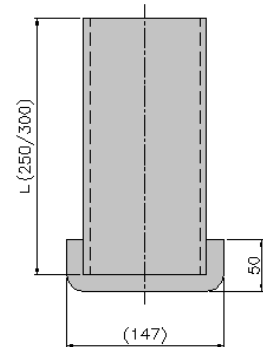
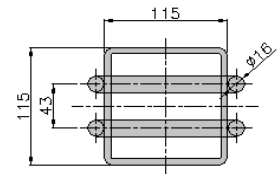
新発売

- 木材運搬車のスタンションガイドが**新発売**になりました。
- 100mmX100mmの角パイプ(支柱)を立てる事ができます。
- 本体と蓋はL=250mmとL=300mmの2種類を取り揃えております。
- 本体底部は丸棒を使用しているため、木屑等のゴミ詰まりが軽減されます。
- 本製品は木材運搬車用として板厚6.0mmで製作されていますが、過度の積荷には注意願います。

【装着イメージ】

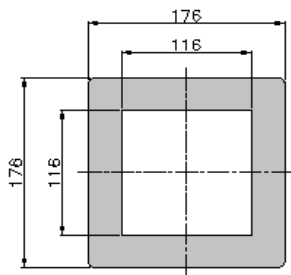
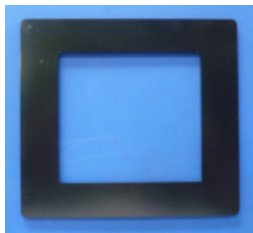


【本体】



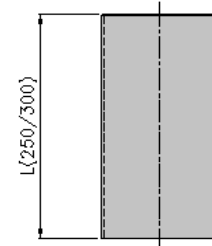
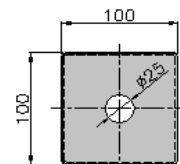
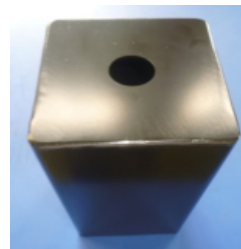
t=6.0

【上部板】



t=4.5

【蓋】



※詳しくは弊社営業担当までお問い合わせください。

コードNo	品名	材質・表面処理
9231122	スタンションガイド 本体 100X100X250 木材運搬用	鉄・カチオン黒塗装
9231123	スタンションガイド 本体 100X100X300 木材運搬用	
9231131	スタンションガイド 上部板 本体 100X100 用 木材運搬用	
9231141	スタンションガイド 蓋 100X100X250用	
9231142	スタンションガイド 蓋 100X100X300用	